

Fiche Solution

Gestion des impressions SAP®



Impression des documents de gestion SAP ?

Le module d'impression des documents de gestion SAP est le noyau central de supervision et de contrôle des travaux d'impression SAP. Il s'appuie sur l'interface standard BC-XOM de connexion à un système de gestion de spool externe.



Comment fonctionne le module d'impression des documents de gestion SAP ?

Le module d'impression des documents de gestion pour SAP enrichit et optimise les fonctions d'impression livrées en standard dans SAP. Il apporte aux utilisateurs une transparence complète de tous les processus d'impressions. Il permet également aux administrateurs de réduire leurs efforts de déclaration des périphériques de sortie.

Enfin, ce module utilise la même interface, quelque soit le canal de diffusion (impression, fax, email, web, électronique) et garantit une haute disponibilité et stabilité du système SAP.



A qui s'adresse le module de gestion des impressions SAP ?

Toutes les sociétés qui utilisent SAP et qui souhaitent disposer d'une gestion optimisée de leurs diffusions papiers ou électroniques.

Les impressions au travers des processus métiers avec SEAL Systems...

- » Tous les documents liés aux processus métiers en un clic, livrés sous la forme de dossiers
- » Flux du spool SAP combiné aux documents gérés dans SAP
- » Collecte automatique des documents pertinents pour les processus métiers (PO, PM, PUR, RFQ ...)
- » Diffusion dans la bonne séquence
- » Amélioration de la qualité et des performances, diffusion automatique plus sûre
- » Certification NetWeaver

Avantages

- + Point d'administration unique de tous les processus et périphériques de sortie
- + Réduction des efforts pour la création et la modification de formulaires SAP
- + Traçabilité dans les états des travaux d'impression, de leur lancement à leur sortie papier
- + Permet de s'affranchir de l'achat d'imprimantes avec polices codes-barres embarquées
- + Compatibilité totale unicode
- + Haute disponibilité du système d'impression
- + Rapidité accrue dans tous les processus de diffusions de documents
- + Protection de vos investissements garantie par la certification SAP.

Gestion des impressions SAP

Intégration BC-XOM certifiée

L'interface BC-XOM (XOM = eXternal Output Management) est une interface standard SAP permettant de connecter un système externe de Document Output Management au système de spool SAP. PLOSSYS® netdome propose deux méthodes de connexion à cette interface : Soit en mode RFC, soit par appel à un programme en ligne de commande. Deux méthodes sont également disponibles pour les retours d'états des travaux dans SAP : Soit par retour actifs de processus, soit par des appels en scrutation.

Le retour d'états permet à l'utilisateur de contrôler l'état d'avancement de ses travaux d'impression dans l'environnement SAP. L'intégration BC-XOM de SEAL Systems est certifiée SAP.

Gestion des impressions et déclarations

d'imprimantes

Un seul type de périphérique SAP GOF pour toutes les imprimantes

Pour les formulaires développés directement dans SAP (Smartforms, SAPScript ou ADS), le serveur PLOSSYS® netdome offre la possibilité de contrôler tous les périphériques de sortie au travers d'un seul et unique type de périphérique SAPGOF.

La conversion dans le format supporté par l'imprimante est alors réalisée sur le serveur PLOSSYS netdome. Cette méthode permet de réduire de manière significative vos efforts dans la création de formulaires SAP. Elle garantit également une restitution identique des formulaires (format, police de caractères, codes à barres,...), quel que soit le modèle d'imprimante sélectionné.

Intégration d'un système externe de composition de formulaires et traitements des données d'impression

Si les fonctions de composition de formulaires standards SAP ne répondent pas à vos attentes, la solution SEAL Systems offre la possibilité d'intégrer tout type de programme externe de composition de formulaires.

Ces outils de composition permettent notamment de mettre en forme les formulaires aux travers d'éditeurs graphiques. Les données brutes SAP sont ensuite positionnées sous la forme de balises dans le modèle graphique. La génération du formulaire s'effectue sur le serveur PLOSSYS® netdome,

afin de centraliser la génération de ces formulaires. Un seul type de périphérique doit être sélectionné pour la déclaration des imprimantes dans SAP. La conversion dans le format spécifique supporté par l'imprimante est alors réalisée sur le serveur PLOSSYS® netdome.

La gestion des formulaires avec SEAL Systems signifie ...

- » Une simplification dans la création de formulaires SAP
- » Une intégration standard dans SAP
- » Un environnement graphique convivial et intuitif (WYSIWYG)
- » Une centralisation des modifications sur les formulaires et une synchronisation des changements sur tous les serveurs PLOSSYS®-netdome (modification de logos, de données standardisées, etc)






Vous pouvez connecter votre solution de gestion des formulaires existante au système de gestion des impressions.

Polices codes-à-barres

L'interpréteur SAPGOF proposé par SEAL Systems offre la possibilité de substituer les polices codes à barres par sa représentation graphique. Vous pouvez alors vous affranchir d'investir dans des imprimantes spécifiques disposant d'un contrôleur avec polices codes à barres embarquées.

Bez.: ZUGVERBNDG VKT K4/A1 MONT GEBOG

Expédition

Auftragsnummer:  00000857508
Materialnummer:  13.0938
Prüflos:  00000000000

T1M	T1P	T2M	T2P	T3M	T3P	T4M	T4P	RM	RP	GM	GP

Bedarfsverursacher	Kd.-Auftr.	Pos.	Menge	MB-Datum	Pl.-Prim.-Bedarf
WT-METALLBAU G	BAMBERG	1237219	000002	14.03.2005	00000857508
Gesamtmenge Bedarfsverursacher =			4	Differenz =	4

Zusätzliche Dokumente

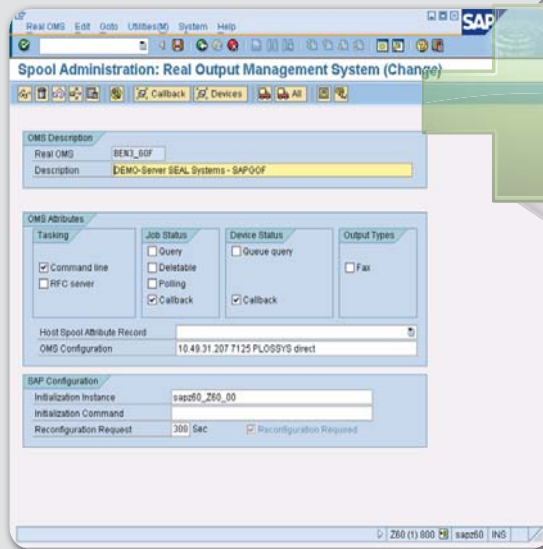
Gestion de spool uniquement

Pour une intégration rapide dans un environnement d'impression existant, SEAL Systems propose une méthode en « spool uniquement ». Cette méthode permet de restreindre le système à l'acheminement des flux de données formatés dans un langage défini par le type de périphérique SAP..

Administration système

Gestion centralisée des déclarations d'imprimantes pour tous les systèmes SAP

Fonctions d'export des définitions d'imprimantes déclarées dans SAP pour être automatiquement créées dans le système PLOSSYS® netdome. La déclaration d'une imprimante peut également être diffusée sur plusieurs systèmes SAP en même temps. La déclaration et l'export de ces imprimantes s'effectuent au travers d'une interface web appelée easyPRIMA.



Déclaration, modification et supervision centralisées des périphériques de sortie

Supervision des travaux d'impression

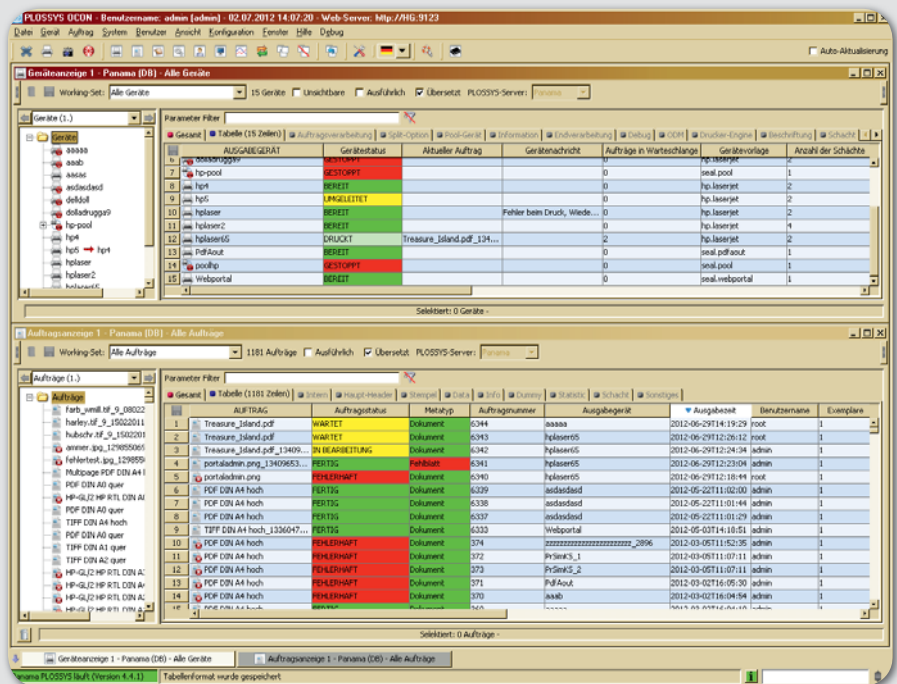
PLOSSYS® netdome dispose d'un ensemble de fonctions permettant de simplifier la supervision des travaux d'impression du système.

L'utilisateur peut à tout moment s'informer de l'état d'avancement de ses travaux d'impression. Le module Output Device Monitor (ODM) développé par SEAL Systems récupère toutes les informations relatives aux travaux d'impression jusqu'à leur sortie du papier dans le bac de l'imprimante.

L'interface web OCON permet également aux administrateurs de superviser l'ensemble des périphériques et travaux d'impression du système.

Supervision centralisée du système de Document Output Management

Une interface d'administration et de supervision conviviale, permet de simplifier et maîtriser toutes les tâches liées à la diffusion documentaire et à la gestion du parc imprimantes. Le service de support help desk dispose d'une vision d'ensemble de tous les flux du système d'output management. Chaque travail d'impression peut être redirigé vers un autre périphérique, afin de pallier à une défaillance d'une imprimante. Par ailleurs, un périphérique de sortie peut être arrêté et redémarré à tout moment par un administrateur du système. Il est également possible de définir des règles et privilèges d'administration du système (privilèges par site, département, service ou encore groupe d'utilisateurs).



Administration conviviale et centralisée de l'ensemble du système

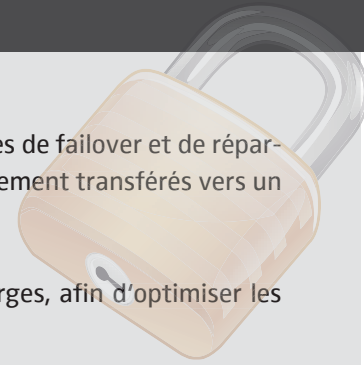
La création, le contrôle et la modification des périphériques de sortie deviennent des opérations simples et rapides.

Gestion des impressions SAP

Stabilité et haute disponibilité du système

La stabilité et la haute disponibilité du système PLOSSYS netdome est garantie par des mécanismes de failover et de répartition des charges. Tous les travaux à destination d'un serveur défaillant peuvent être automatiquement transférés vers un serveur de backup.

Il est également possible d'installer plusieurs serveurs PLOSSYS netdome en répartition des charges, afin d'optimiser les performances du système global.



Options

Intégration dans les processus métiers

L'impression des données du spool SAP peut être accompagnée de documents gérés dans le système de gestion documentaire SAP. Il est ainsi possible de générer des dossiers métiers complets liés aux processus opérationnels SAP, tels que des dossiers d'achats, de fabrication ou de maintenance.

Les formulaires et documents SAP DMS liés aux processus opérationnels sont collectés et diffusés dans la bonne séquence.

Supervision des périphériques d'impression

Le module ODM (Output Device Monitoring) est un module de supervision de l'ensemble des travaux et périphériques d'impression. Des informations statiques et dynamiques sont remontées pour tous les modèles et types de périphériques. Le suivi de l'état d'une impression est réalisé jusqu'à sa sortie papier.

Livraison

- Installation d'un système physique/logique d'output management dans SAP R/3
- Installation d'un type de périphérique générique
- Création d'une communication pour la remontée d'informations relatives aux états des travaux d'impression
- Licence pour l'interface de connexion (BC-XOM)
- Convertisseur SAPGOF, comprenant le traitement des formats LIST et OTF (K-GOF)
- Convertisseur des formats ASCII. Ex : Impression de nomenclatures d'articles (K-ASCII)
- Traitements XML/XSLT (K-XML)
- Module d'ajout de codes-à-barres en estampillage (Z-BC)
- Chargement des configurations d'imprimantes dans la transaction SPAD de SAP (SAPUP)

Impression d'étiquettes

Le système dispose d'une interface pour intégrer le logiciel d'édition d'étiquettes CODESOFT Sentinel.

Ce logiciel permet de faciliter la création de nouvelles mises en forme d'étiquettes, sans avoir à adapter les programmes d'impression SAP.

L'impression peut être réalisée sur plus de 1.000 modèles d'imprimantes d'étiquettes différents.

Gestion centralisée des déclarations d'imprimantes dans easyPRIMA

La solution easyPRIMA permet de centraliser la déclaration d'imprimantes et de diffuser ces déclarations sur plusieurs systèmes SAP et systèmes d'impression, Il s'agit d'une base de données d'entreprise dédiée à la définition et l'export de déclarations de périphériques de sortie sur différents environnements systèmes (SAP, Windows, PLOSSYS netdome).

Avec easyPRIMA, vous pouvez considérablement réduire vos efforts dans la déclaration, la modification et la suppression de périphériques de sortie. Une étude client a révélé que easyPRIMA a permis de réduire les temps journaliers de déclarations d'imprimantes à 5/15 minutes, au lieu des 4/8 heures nécessaires auparavant.

Pré-requis systèmes

- PLOSSYS®netdome ou gXnetplot
- Environnement d'impression SAP (version 4.7 ou suivante)

Code produit

PR-BUSPR

D'autres questions ?



Saïd EL Morabiti est votre interlocuteur pour les questions relatives à

La gestion des impressions et diffusions de documents de votre entreprise



Saïd EL Morabiti
+33 (0) 1 43 97 69 66
selmorabiti@sealsystems.fr



sealsystems.fr/com

Les journées de vos administrateurs des systèmes d'impression ressemblent à celle-ci ?

Non ?

Investissez alors dans la solution de **Corporate Output Management PLOSSYS®netdome.**



SEALSYSTEMS
THE DIGITAL PAPER FACTORY

SEAL Systems
Email: info@sealsystems.fr
Web: www.sealsystems.fr

OUTPUT MANAGEMENT
CORPORATE SOLUTIONS BY SEAL SYSTEMS

Nous sommes à votre disposition pour répondre à vos questions relatives à la solution PLOSSYS netdome.

© 2016 SEAL Systems France - 30, rue de la Varenne, 94100 Saint Maur des Fossés.
Date: 28. septembre 2016. V100-201602-1-fr