

FACTSHEET

Le kit Windows® Printing et le pilote générique Master Driver

Tout pour la gestion des
impressions Windows, Citrix,
et les environnements virtuels

Windows Printing Kit ?

Ce module d'impressions Windows a été conçu pour optimiser la gestion des impressions au travers d'un système central d'output management, ainsi que d'un pilote d'impression générique adapté à tous les canaux de diffusions (imprimantes, traceurs, diffusions électroniques).



● Introduction

Vos avantages

Les fonctions de base

Principales options

Contacts

Quel fonctionnement ?

Le module d'impressions Windows réduit les efforts d'administration liés à votre infrastructure et les processus d'impression Windows, tout en apportant une transparence totale aux utilisateurs et administrateurs. La consolidation des différents pilotes en un seul pilote d'imprimante générique, ainsi que le contrôle optimisé des périphériques simplifient fortement la gestion des impressions. Couplé avec notre plateforme d'output management PLOSSYS, le module d'impression Windows permet de mettre en place une architecture garantissant la disponibilité des services (mécanismes de répartition des charges et de failover), ainsi que la sécurité, la protection et la confidentialité des données (cryptage des données lors de leurs transferts, gestion des impressions sécurisée via un mécanisme de PickUp Printing). Une restitution identique sur tous les périphériques est également garantie. Enfin, les serveurs d'impressions Windows peuvent être compléments éliminés, puisque PLOSSYS peut totalement se substituer aux serveurs d'impression Windows.

● Introduction

Vos avantages

Les fonctions de base

Principales options

Contacts

A qui s'adresse le kit d'impressions Windows ?

- ⊕ A toute administration ou entreprise qui souhaite réduire les charges et les coûts liés à l'infrastructure et l'exploitation des impressions Windows.
- ⊕ A tous les administrateurs qui sont surchargés par la gestion des drivers et les opérations d'assistance et de supervision.
- ⊕ A tous les utilisateurs pour qui un accès simplifié et garanti aux services d'impressions Windows est un point important pour assurer leurs activités.

● Introduction

Vos avantages

Les fonctions de base

Principales options

Contacts

Quels sont les avantages du module ?

+ Optimisations et économies

- Réduction des efforts d'administration, grâce au pilote générique, aux processus robustes et à la console centrale de contrôle et de supervision (effort de support, coûts du matériel, coûts du service d'assistance aux utilisateurs)
- Réduction des frais d'administration du système, grâce à une configuration centralisée et à la création automatique des périphériques de sortie
- Élimination du gaspillage papier, grâce à des processus de distribution électronique et à la gestion sécurisée des impressions (libération des flux après authentification sur l'imprimantes)
- Réduction des coûts, grâce à l'indépendance et la liberté dans le choix des modèles et marques d'imprimantes
- Réduction des coûts par l'élimination des serveurs Windows.



- Transparence des coûts et des volumétries, grâce à un système de statistiques centralisé pour une ventilation précise des coûts
- Une technologie de sécurité à jour, afin de faire face aux attaques sur le réseau.

+ Disponibilité des services

- Mécanisme de Failover pour garantir une haute disponibilité des processus d'impression et de diffusion
- Répartition des charges sur plusieurs serveur
- Réactions automatiques en cas d'erreur, afin de limiter les indisponibilités et les coûts de support
- Contrôle optimisé des périphériques avec le pilote générique MasterDriver, afin d'éliminer les erreurs potentielles

+ Satisfaction des utilisateurs

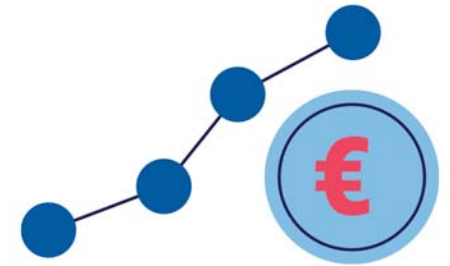
- La transparence des processus de diffusion, ainsi que les options de suivi pour des travaux pour les utilisateurs et les administrateurs jusqu'à la sortie papier augmentent la satisfaction et réduisent les coûts des services d'assistance



- Haute disponibilité et fiabilité du système
- Environnement de travail convivial, grâce à des produits certifiés Microsoft

+ Un investissement sécurisé

- Génération de données d'impression indépendante des périphériques pour faciliter l'intégration de nouveau équipement de sortie
- Liberté dans la composition et l'acquisition de votre parc d'imprimantes / Position privilégiée pour la négociation et le choix de votre fournisseur d'imprimantes
- Architecture système modulaire qui s'adapte en permanence aux besoins de votre entreprise
- Protection des investissements puisque le module est certifié Microsoft



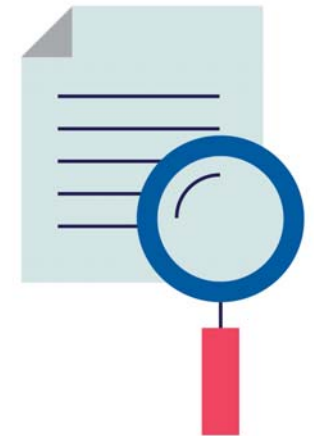
+ Sécurité des données et du système

- Chiffrage des données d'impressions à l'échelle de l'entreprise
- Garantie de la confidentialité au travers du mécanisme de Secure & PickUp Printing (FollowMe printing)
- Gestion étendue des droits et des utilisateurs



+ Transparence des volumétries et des coûts

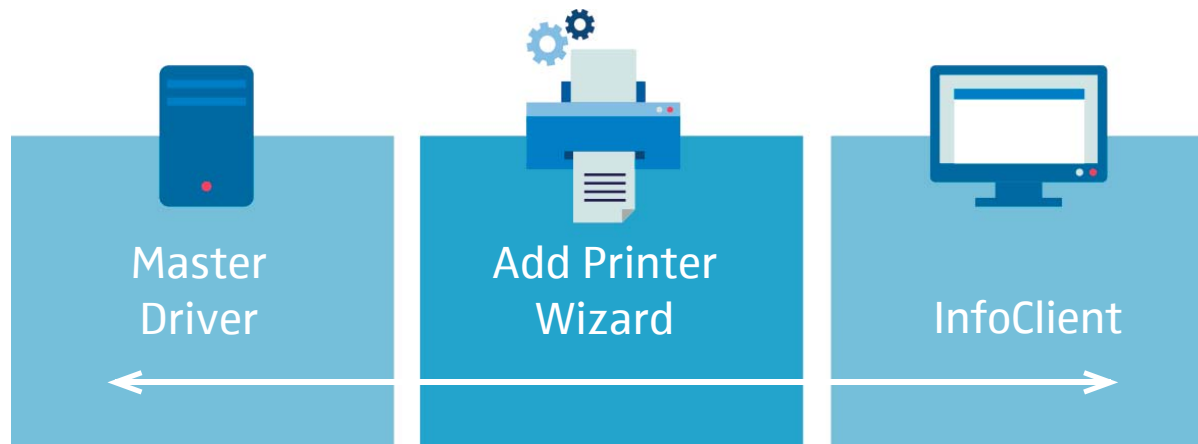
- Statistiques centralisées pour toutes les informations utiles de diffusion
- Affectation à des centres de coûts ou à des projets
- Données d'usage spécifiques à un équipement ou un service



Le kit d'impressions Windows® – Les principales fonctionnalités

MasterDriver de SEAL Systems

Le module d'impression Windows peut être facilement personnalisé pour répondre à vos besoins spécifiques. Il peut être utilisé comme un paquetage MSI automatiquement installés par des logiciels de distribution. En outre, les configurations peuvent être facilement déployées par la solution de gestion du parc imprimantes easyPRIMA. Le module d'impression Windows couplé à la plateforme d'Output Management PLOSSYS en mode on premise ou dans le cloud (privé, public, hybride).

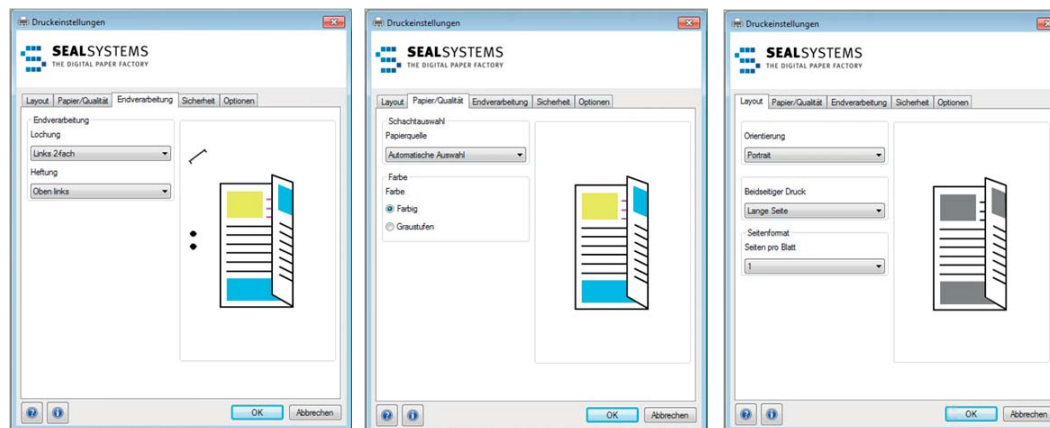


Presque tous les périphériques de sortie de l'entreprise peuvent être pilotés de manière optimale. L'application génère un code Postscript indépendant des équipements, qui est ensuite converti par le serveur d'Output Management dans le langage d'impression spécifiques à l'imprimante de destination.

Bien entendu, nous supportons les systèmes d'exploitation les plus courants (Windows 8, Windows 10).



Cette intégration élimine tous les problèmes liés aux installations et désinstallations régulières de nouveaux pilotes. En outre, il est possible de garantir une restitution identique sur tous les équipements connectés, sans qu'il soit nécessaire de procéder à des ajustements spécifiques. Le MasterDriver se distingue des autres pilotes génériques par le fait qu'il est capable de reprendre presque tous les paramètres d'impression spécifiques des imprimantes. Ces paramètres peuvent être contrôlés individuellement pour chaque équipement (indépendamment du fabricant). Diverses options spécifiques (par exemple pour des documents longs >10m) garantissent l'adéquation du MasterDriver à chaque usage au sein de l'entreprise.



Grâce au MasterDriver Windows, vous avez toujours accès aux différents paramètres.

Idéal pour les environnements Terminal Server et les accès home office

L'utilisation du MasterDriver permet d'accroître la stabilité du système, en particulier dans les environnements Windows Terminal Server. L'adaptateur d'impression local (LPA) peut également être utilisé pour connecter n'importe quelle imprimante aux postes de travail distants home office, sans avoir à installer les pilotes sur les serveurs de terminaux centraux. La charge réseau est réduite par des procédures de compression spéciales ; pendant le transfert des données d'impression.

Introduction

Vos avantages

● Les fonctions de base

Principales options

Contacts

Services aux utilisateurs: InfoClient

Avec le module InfoClient, l'utilisateur peut suivre ses propres travaux d'impression et obtenir ainsi un aperçu actualisé des travaux traités. L'icône de la barre des tâches fournit les informations les plus pertinentes. Les détails sont disponibles via une page web. La connexion à l'InfoClient s'effectue par le biais d'une connexion unique SSO (Single-Sign-On.)

The screenshot displays the PLOSSYS InfoClient interface. On the left, there is a navigation menu with options like 'Aufträge', 'Anzeigen', and 'Einstellungen'. The main area shows a table of print jobs with columns for 'Auftrag', 'Auftragsnummer', 'Auftragsstatus', 'Ausgabegerät', 'Benutzer', 'Position', 'Seiten', 'Ausgabezeit', and 'Aktionen'. The status column uses color coding: green for 'BEREITIG', yellow for 'WARTET', and red for 'WARTET AUF SATZ'. Below the table, a taskbar notification window is open, displaying a list of recent print events with timestamps and printer names.

Auftrag	Auftragsnummer	Auftragsstatus	Ausgabegerät	Benutzer	Position	Seiten	Ausgabezeit	Aktionen
PDF DIN A3 quer	81019	BEREITIG	hp4600	ga_localadmin		1	12.06.2019 09:09:49	[Icons]
TIFF DIN A4 hoch	81020	BEREITIG	hp4600	ga_localadmin		1	12.06.2019 09:09:49	[Icons]
PDF ANSI A hoch	81016	WARTET	tiffout	ga_localadmin	1	1	12.06.2019 09:07:51	[Icons]
HP-GL2 HP RTL A	81017	WARTET	tiffout	ga_localadmin	2	1	12.06.20	[Icons]
TIFF ANSI A hoch	81018	WARTET	tiffout	ga_localadmin	3	1	12.06.20	[Icons]
PDF DIN A4 hoch	81012	BEREITIG	pdfout1	ga_localadmin		1	12.06.20	[Icons]
TIFF DIN A4 hoch	81013	BEREITIG	pdfout1	ga_localadmin		1	12.06.20	[Icons]
HP-GL2 HP RTL D	81015	BEREITIG	pdfout1	ga_localadmin		1	12.06.20	[Icons]
PDF DIN A4 hoch	81011	BEREITIG	pdfout1	ga_localadmin		1	12.06.20	[Icons]
PDF ANSI A hoch	81003	BEREITIG	pdfout1	ga_localadmin		1	19.03.20	[Icons]
TIFF DIN A3 quer	81001	BEREITIG	pdfout1	ga_localadmin		1	19.03.20	[Icons]
PDF ANSI A hoch	81002	WARTET	pickup	ga_localadmin	7330	1	19.03.20	[Icons]
Riesensatz_b47	80498	WARTET AUF SATZ	pdfout	gabiv		515	11.03.20	[Icons]
Riesensatz_b46	80395	WARTET AUF SATZ	pdfout	gabiv		105	11.03.20	[Icons]
Riesensatz_b45	80293	WARTET AUF SATZ	pdfout	gabiv		103	11.03.20	[Icons]
Riesensatz_b44	80191	WARTET AUF SATZ	pdfout	gabiv		103	11.03.20	[Icons]
Riesensatz_b333	80084	WARTET AUF SATZ	pdfout	gabiv		105	11.03.20	[Icons]
Riesensatz_b3	79341	WARTET AUF SATZ	pdfout	gabiv		105	11.03.20	[Icons]
Riesensatz_b2	79234	WARTET AUF SATZ	pdfout	gabiv		105	11.03.20	[Icons]

Taskbar Notification Window Content:

- 08:57 Document 'HP-GL/2 HP RTL DIN A4 hoch' has been printed on printer 'pdfout1'.
- 08:57 Document 'TIFF DIN A4 hoch' has been printed on printer 'pdfout1'.
- 08:07 Document 'PDF ANSI A hoch' arrived for printer 'tiffout'.
- 09:07 Printer 'tiffout' is stopped.
- 09:07 Document 'TIFF ANSI A hoch' arrived for printer 'tiffout'.
- 09:07 Printer 'tiffout' is stopped.
- 09:07 Document 'HP-GL/2 HP RTL ANSI A hoch' arrived for printer 'tiffout'.
- 09:07 Printer 'tiffout' is stopped.
- 09:09 Document 'TIFF DIN A4 hoch' arrived for printer 'hp4600'.
- 09:09 Document 'PDF DIN A3 quer' arrived for printer 'hp4600'.
- 09:10 Document 'PDF DIN A3 quer' has been printed on printer 'hp4600'.
- 09:10 Document 'TIFF DIN A4 hoch' has been printed on printer 'hp4600'.

Introduction

Vos avantages

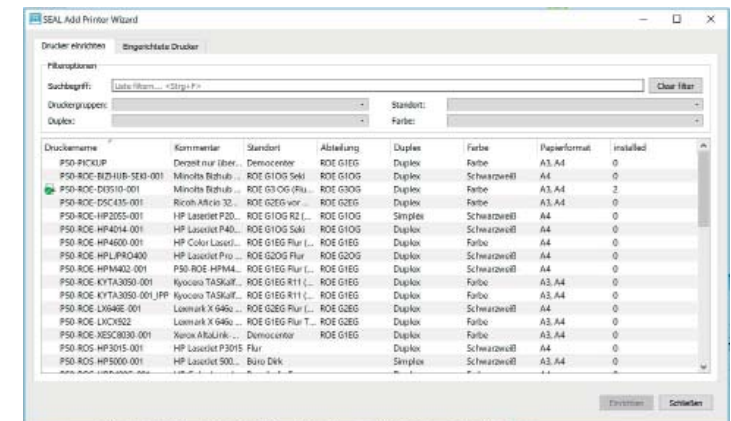
Les fonctions de base

Principales options

Contacts

Services aux utilisateurs:: Add Printer Wizard (APW)

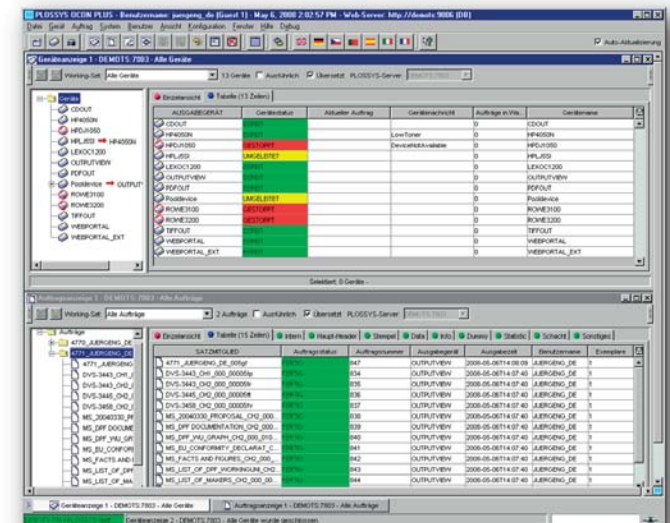
L'assistant d'ajout d'imprimantes « Add Printer Wizard », facilite le quotidien des utilisateurs et administrateurs. Il permet de configurer tous les périphériques de sortie connectés à PLOSSYS directement sur le poste de travail. La sélection des périphériques est intuitive et dispose de filtres à plusieurs niveaux (comme par exemple filtrer les imprimantes selon l'emplacement, le bâtiment, le couloir. Des options supplémentaires peuvent être configurées de manière flexible. Les files d'attente nouvellement créées sont immédiatement proposées dans l'APW. Les files d'attente supprimées sur le serveur sont automatiquement supprimées du poste de travail. Le APW couplé au serveur d'Output Management permet d'éliminer les serveurs d'impression Windows.



Le kit d'impressions Windows® – Les principales options

Systeme d'administration deluxe: OCON

La gestion des diffusions peut être facilement surveillée et contrôlée au travers d'interfaces conviviales. Le service d'assistance aux utilisateurs ou l'administrateur du système voit immédiatement l'état de l'ensemble de l'infrastructure d'impression, des périphériques, ainsi que des travaux de diffusion. Les périphériques de sortie peuvent être mis en pause ou redirigés. Les travaux peuvent également être redirigés d'une imprimante vers une autre, selon les besoins, par exemple pour pallier l'indisponibilité d'une imprimante en panne. Il est également possible de configurer des réactions automatiques en cas d'erreur ou de générer des messages d'avertissement aux administrateurs pour les états critiques. En définissant différentes vues, vous pouvez afficher des informations spécifiques à un département ou à un site.



Secure & PickUp Printing

Le concept de Secure&Pickup Printing (SPP) est également connu sous le nom de Pull Printing ou Follow Me Printing. Les utilisateurs impriment sur un dispositif cible virtuel ou sur la file d'attente d'impressions sécurisée du serveur d'output Management. L'utilisateur se rend ensuite sur n'importe quelle imprimante du réseau et s'authentifie (par exemple via la saisie d'un code PIN, son badge ou d'autres procédures) pour déclencher l'impression. L'utilisateur peut également utiliser un smartphone ou une tablette pour scanner un code à barres sur l'imprimante, puis libérer les demandes d'impression sur l'imprimante. En plus de garantir la confidentialité des documents imprimés, ces mécanismes permettent de réaliser des économies significatives dans la consommation de papier (jusqu'à 40% des impressions ne sont pas récupérées par les utilisateurs). Cette solution contribue au green IT par ses effets positifs sur le bilan environnemental lié aux impressions (moins d'imprimantes „privées“ nécessaires, moins de consommation de papier et de toner). L'option „Secure & PickUp Printing „ pour le module d'impression Windows est indépendante des imprimantes, elle est compatible avec tous les fabricants et les types de périphériques. La solution est également facile à mettre en œuvre. Elle s'appuie sur le système global d'Output Management PLOSSYS).

Introduction

Vos avantages

Les fonctions de base

● Principales options

Contacts

Gestion du parc imprimantes

Si vous êtes amenés à déployer des configurations d'imprimantes sur plusieurs environnements, nous avons la solution pour optimiser ces opérations. easyPRIMA est une base de données centralisée qui permet de définir et de gérer tous les périphériques de sortie sur différents environnements système (Windows, SAP, Output Management). Les utilisateurs clés ou les administrateurs locaux peuvent facilement déclarer et déployer des imprimantes. L'utilisation d'easyPRIMA réduit considérablement le temps moyen nécessaire pour déclarer, modifier ou supprimer un périphérique de sortie sur des environnements hétérogènes.

Avec la gestion intégrée du parc d'imprimantes, vous pouvez suivre en temps réel toutes les données techniques et commerciales de chaque imprimante. La consommation et les relevés de compteurs sont affichés. Les données en temps réel permettent de définir des alertes et de déclencher des actions, par exemple la commande de toner ou l'envoi de message au service informatique en cas de dysfonctionnements. En outre, les imprimantes sont gérées dans un système de gestion des actifs avec des données spéciales, telles que la date d'achat ou de location, et bien plus encore.

Introduction

Vos avantages

Les fonctions de base

● Principales options

Contacts

Les principales fonctionnalités:

- + Pilote PostScript générique
- + Disponible pour toutes les plateformes Windows
- + Accès à toutes les fonctions d'impressions standards Windows
- + Support de tous les formats papier courant (DIN, ANSI)
- + Support des formats larges et hors-formats (>10m)
- + Reconnaissance automatique des formats pour les impressions CAO
- + Prise en charge des paramètres spécifiques des imprimantes (finition, mise en page, rouleaux/bacs, duplex etc.)
- + Optimisation dansa mise en page (important pour le contrôle des rouleaux, bacs et fonctions de finition notamment pour les formats CAO)

Prérequis système

PLOSSYS, easyPrima

Introduction

Vos avantages

Les fonctions de base

● Principales options

Contacts

Installation

Package MSI

De façon centralisée sur le serveur

Localement au niveau des clients (également avec la distribution de logiciels)

Plateforme Windows

Windows XP, 7, 8 10

2003 Server, 2008-R2 Server, 2012 Server, 2016 Server

32 und 64 Bit

Code produit

NWPR

Introduction

Vos avantages

Les fonctions de base

● Principales options

Contacts

Vous avez des questions ?

Contactez nous ! Nous répondrons à toutes vos questions relatives au Windows Print Kit .

Saïd EL MORABITI,
Responsable commercial

+33 (0) 1 43 97 69 66
info@sealsystems.fr





30 rue de la Varenne | 94 100 Saint Maur DES Fossés (France)
Tel. +33 (0) 43 97 69 66 | info@sealsystems.fr

Suivez-nous:



Retrouvez nos actualités sur notre blog
www.sealsystems.fr/blog