

FACTSHEET

Direct Output for SAP®

Automatische Ermittlung und Ausgabe



Was ist Direct Output?

Zeichnungen und andere Unterlagen liegen in SAP vor. Diese sollen in verschiedenen Bereichen, wie zum Beispiel Materialwirtschaft, Einkauf oder Fertigung prozessintegriert und voll automatisiert zur Verfügung gestellt werden. Zu verschiedenen SAP-Objekten (Einkauf, Vertrieb, Produktion, Instandhaltung, Materialwirtschaft, Projektssystem) können dabei wichtige Begleitdokumente verknüpft sein. Mit Direct Output for SAP können diese Dokumente auf Knopfdruck zusammen mit den Formularen und Listen automatisch ermittelt und reihenfolge-richtig als ein Ausgabeauftrag verteilt werden. Die Lösung ermittelt zum SAP Business Objekt verknüpfte Dokumente aus dem SAP DVS, ArchiveLink, GOS und BDS. Die Ausgabe bzw. Verteilung kann per E-Mail, Datelexport oder SAP Mail erfolgen.



Was leistet Direct Output?

Je nach Prozess kann die Ausgabe der Unterlagen automatisch direkt in die gewohnten Arbeitsabläufe integriert werden.

Beispiele:

- Fertigungsauftrag/Prozessauftrag/Instandhaltung: automatische Ausgabe mit Freigabe des Fertigungsauftrags.
- Bestellung, Kundenauftrag, Lieferung, Rechnung: automatische Ausgabe mit Speichern der Nachricht.

Alternativ kann die Ausgabe auch manuell über eigene SEAL Transaktionen oder in den jeweiligen Druckprozessen ausgelöst werden. Falls erweiterte Konfigurationsmöglichkeiten für Ausgabe und Verteilung gewünscht sind (zum Beispiel An-/Abwahl einzelner Dokumente zur Ausgabe, Ändern von Adressaten, Auswahl des Ausgabeverfahrens), so kann der SEAL Systems Document Distribution Director zu weiteren Konfiguration vor der Ausgabe aufgeblendet werden. Eine Batch-Beauftragung der entsprechenden Verteilprozesse für die Massenverarbeitung wird unterstützt.



Wer profitiert von Direct Output?

Alle Mitarbeiter, die zu den SAP-Prozessen wie Einkauf, Fertigungsauftrag, Kundenauftrag und andere zusätzliche Unterlagen ausliefern müssen. Durch das automatische Verfahren werden manuelle Tätigkeiten vermieden, Zeit gespart und die Vollständigkeit wird sicher gestellt.

Alle Unternehmen, die zu jeder Ausgabe nachträglich verifizieren müssen, welche Dokumente und Formulare ausgegeben und versandt wurden und Zeit und Fehler in ihren SAP-gestützten Prozessen einsparen wollen.

Die Vorteile

- ⊕ Automatische Ermittlung von Begleitdokumenten auf Knopfdruck
- ⊕ Reihenfolgerichtige Zusammenstellung zu einem Ausgabeauftrag
- ⊕ Integration in die gewohnten Arbeitsabläufe
- ⊕ Ausgabe automatisch oder manuell



Dokumente in SAP finden und für weitere Prozesse bereitstellen ...

Direct Output ist verfügbar für den interaktiven Betrieb

- Einkaufsprozesse: Bestellung, Bestellanfrage, Bestellanforderung
- Produktion: Fertigungsauftrag, Prozessauftrag
- Instandhaltung: Instandhaltungsauftrag, Technischer Platz, Qualitätsmeldung
- Materialwirtschaft: Materialstückliste, Materialbeleg
- Projektssystem: Netzplan, Projektstückliste, Projektdefinition
- Vertriebsprozesse: Kundenauftrag, Auslieferung, Rechnung
- weitere Verfahren sind möglich und können auf Anfrage implementiert werden

Bei allen Verfahren ist die Ausgabe von Originalen im SAP DVS (Transaktion cv01n – cv04n) mit enthalten.

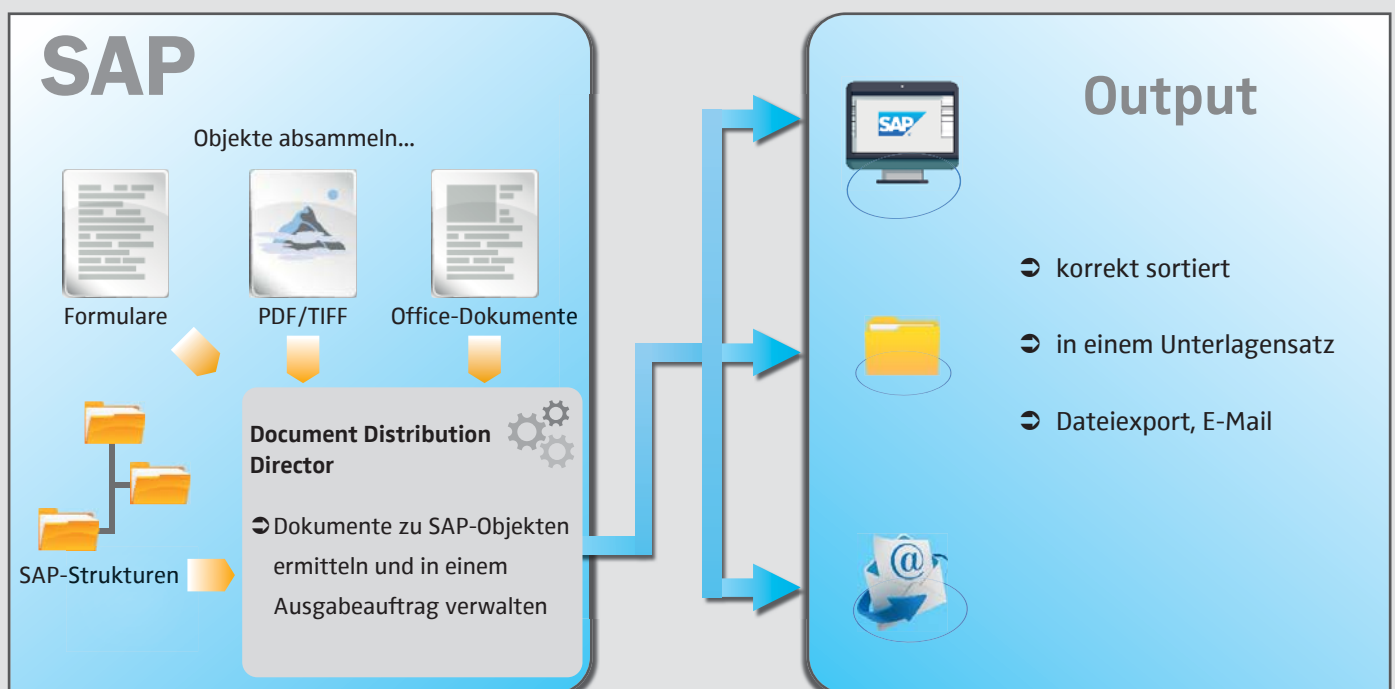
SAP-Dokumentablageorte

- DVS
- ArchiveLink
- GOS
- BDS

Verteilung

- **E-Mail-Versand:** Die E-Mail-Adresse kann automatisch aus dem Empfänger ermittelt werden oder manuell über eine Oberfläche eingegeben oder angepasst werden.
- **Dateiexport** im Originalformat.

Die Art der Ausgabe kann entweder fest eingestellt oder flexibel für jeden Auftrag über eine Oberfläche selektiert werden.



Verfügbare Ausgabe-Modi

Das System ist wahlweise konfigurierbar:

- Automatische Ausgabe der Dokumente ohne Dialog (Dateiexport, E-Mail)
- Einblenden des Document Distribution Directors von SEAL Systems vor der finalen Ausgabe, in dem unter Anderem folgende Einstellungen vorgenommen werden können:
 - Auswahl des gewünschten Verteilverfahrens
 - Änderung / Ergänzung der Empfängeradressen
 - Eingabe von E-Mail-Texten
 - Vorschau der auszugebenden Dokumente
 - An- und Abwahl einzelner Dokumente des jeweiligen Druckauftrages
- Massenverarbeitung (auch im Hintergrund)

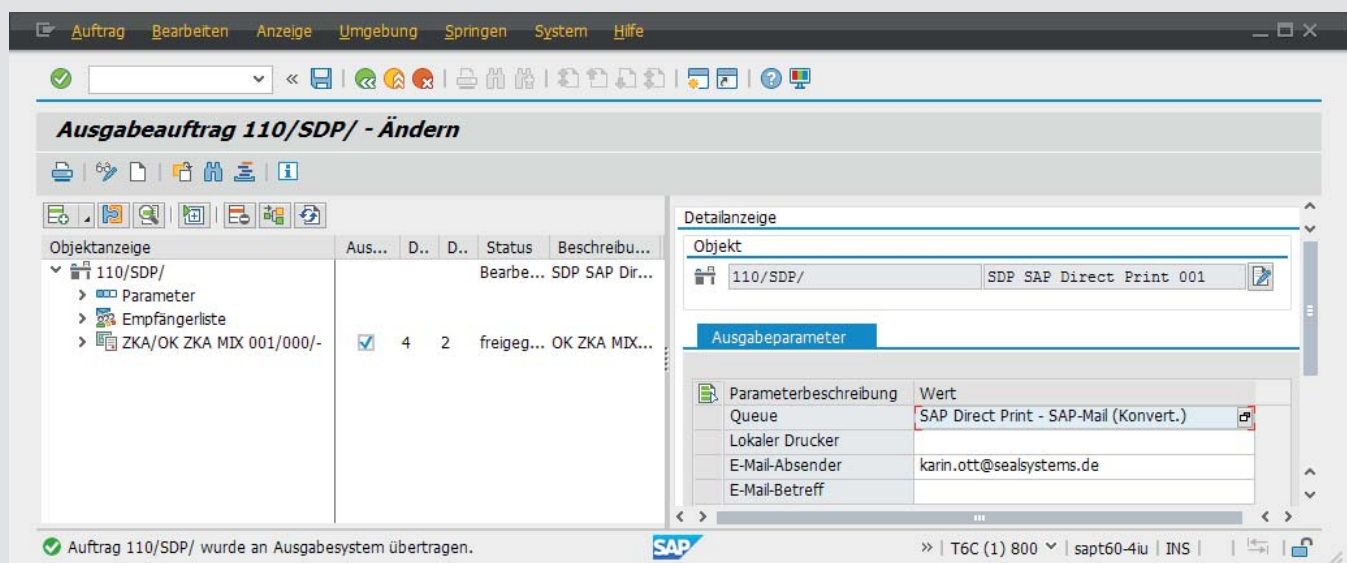
Welche Dokumente werden im SAP-System abgesammelt?

Sowohl bei der manuellen als auch der automatischen Ausgabe ist die Ermittlung der relevanten Dokumente konfigurierbar. Verschiedene Methoden der Zuordnung, Identifikation und Auswahl von Dokumenten werden unterstützt, zum Beispiel:

- Welche Dokumentarten, Dokumentstati, Versionen, nur freigegebene Dokumente sollen ausgegeben werden?
- Auswertung des Einstiegsobjektes (Stücklistenkopf, Stückliste).
- Berücksichtigung von Gültigkeiten.

Eine mehrfache Versendung von gleichen Dokumenten kann unterbunden werden.

Die PDF-Formulare, Listen und Dokumente werden abgesammelt und bei Bedarf nach PDF konvertiert.



Einstellung der Parameter für einen Ausgabeauftrag im Document Distribution Director

Unterstützte Plattformen

- SAP-Systeme: Business Suite und S/4HANA on premise
- Client-Systeme: Windows 10



SAP® Certified
Powered by SAP NetWeaver®

SAP® Certified
Integration with Applications on SAP HANA®



Herr Nübling ist Spezialist für Ihre Fragen rund um das Thema:

*Bereitstellung von Dokumenten –
Ganz ohne Nachteile*



Adalbert Nübling
Tel +49 (9195) 926 120
adalbert.nuebling@sealsystems.de

SEALSYSTEMS
THE DIGITAL PAPER FACTORY

Lohmühlweg 4
91341 Röttenbach (Deutschland)

Tel. +49 9195 926-0
Fax +49 9195 1739
E-Mail: info@sealsystems.de
Web: www.sealsystems.de

OUTPUT MANAGEMENT
CORPORATE SOLUTIONS BY SEAL SYSTEMS

Wir beantworten gerne Ihre Fragen rund um die Erzeugung von Dokumenten für Materialwirtschaftsprozesse und deren Einsatzmöglichkeiten und Potentiale in Ihrem Hause.

 **Solutions for SAP®**
by SEAL Systems

© 2020 SEAL Systems AG. In diesem Dokument erwähnte Computer- und Softwarebezeichnungen sind Handelsmarken und/oder Warenzeichen der entsprechenden Hersteller.
Änderungen vorbehalten. Stand: 28. Februar 2020
V241-20130308-0-de