

FACTSHEET MasterDriver

Simplifiez vos impressions Windows® !



Windows MasterDriver

Windows MasterDriver (WMD) est un pilote générique développé par SEAL Systems pour toutes les plates-formes Microsoft Windows. Il permet de connecter tous les périphériques de sortie au système d'output management (OMS) de SEAL Systems.



Fonctions du Windows MasterDriver

Le pilote générique WMD permet de générer des fichiers d'impression sur la plupart des plates-formes Windows. Le pilote générique WMD est capable de contrôler la majorité des options d'impression proposées par les périphériques de sortie du marché. Des extensions permettent également d'étendre les fonctionnalités du pilote WMD, comme par exemple gérer des fichiers de spool de plus de 10 mètres de long

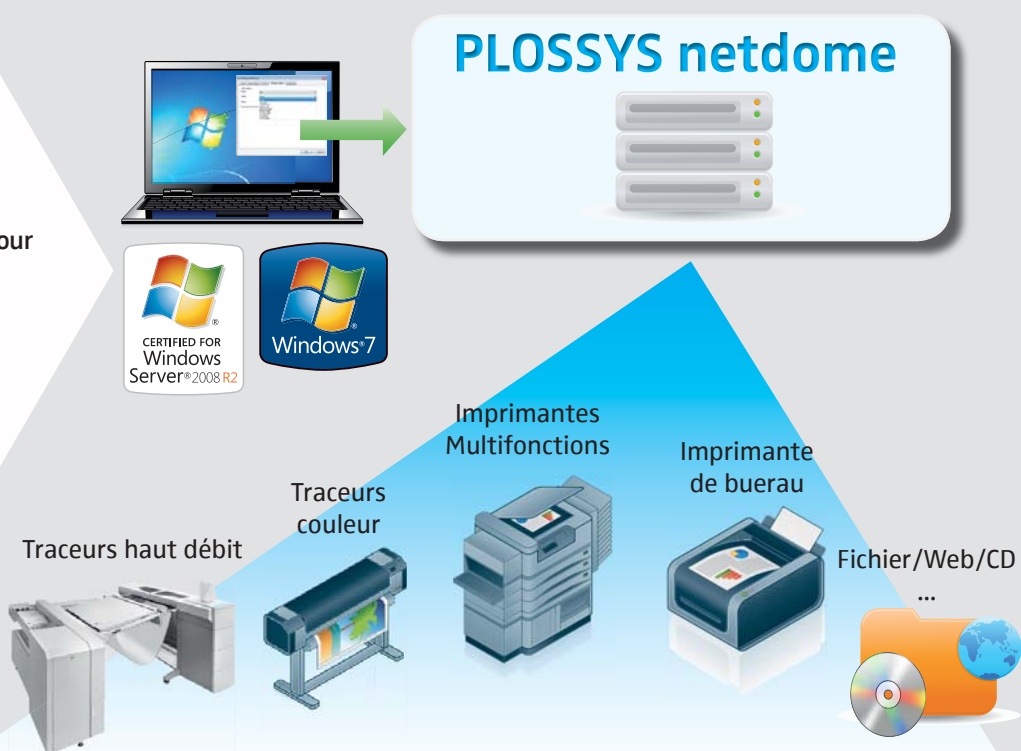


A qui s'adresse Windows MasterDriver?

Toutes les sociétés qui souhaitent utiliser PLOSSYS® pour la gestion des impressions Windows, afin de connecter toutes les applications à tous les périphériques de sortie de l'entreprise étendue.

Avantages

- + Un seul pilote Windows pour toutes les plates-formes et tous les équipements
- + Certifié Microsoft
- + Support des hors formats
- + Mise en forme standard des pages pour tous les périphériques de sortie
- + Réduction significative des coûts d'administration
- + Connexion de toutes les applications Windows à l'OMS de SEAL Systems
- + Accès aux fonctions spécifiques de l'OMS de SEAL Systems



MasterDriver pour Windows – Fonctions principales

Le pilote générique Windows MasterDriver (WMD) génère un fichier au format Postscript, optimisé pour les traitements dans le système d'Output Management (OMS) de SEAL Systems. Ce fichier PostScript est soit envoyé directement au système d'OMS SEAL Systems, soit affiché en paramètre dans une interface SEAL Systems intitulée OM-GUI. Le serveur OMS réalise alors des opérations spécifiques en fonction des caractéristiques du périphérique de sortie, dont notamment la conversion du code Postscript dans format supporté par l'imprimante sélectionnée par l'utilisateur.

Principales caractéristiques

- Pilote générique PostScript
- Disponible pour toutes les plates-formes Windows
- Accès à toutes les fonctions d'impression standards Windows
- Support de tous les formats papiers (ISO, ANSI)
- Support des formats supérieurs au A3
- Support des hors format (>10m)
- Détection automatique des formats pour les impressions CFA
- Support des fonctions spécifiques des imprimantes (finition, mise en forme, bacs, recto verso, etc.)
- Détection optimisée des types de documents (notamment pour le contrôle des bacs et fonctions de finition pour les formats supérieurs au A3)

Modes d'utilisation

Différents scénarios sont envisageables pour l'implémentation du pilote Windows MasterDriver. Les deux principaux modes d'utilisation sont soit l'impression directe (méthode standard Windows) soit par appel d'une interface OM GUI (interface spécifique SEAL Systems).

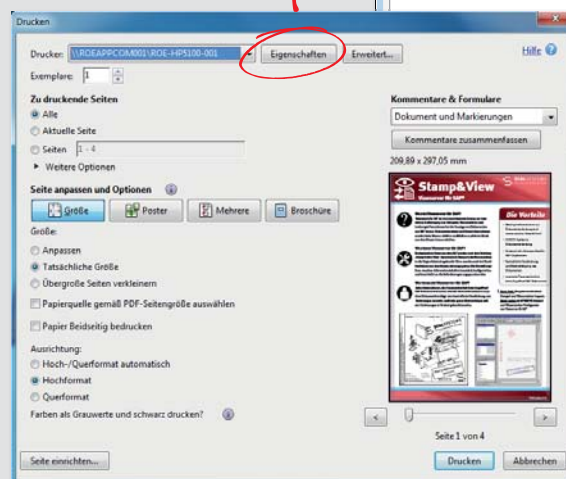
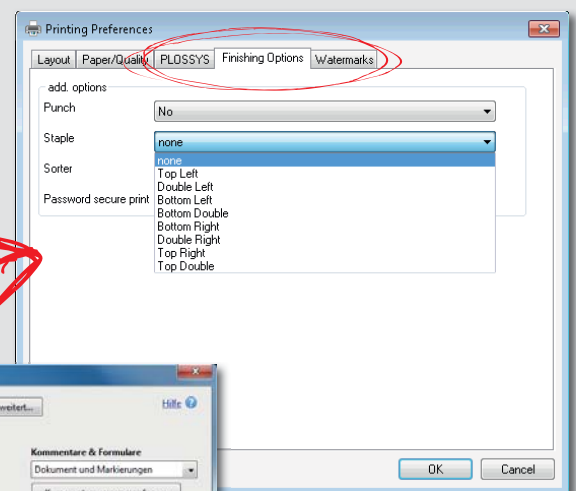
A) Le mode Impression Directe (Direct Print)

Le mode *Impression directe* correspond à la méthode d'impression classique Windows. Une déclaration d'imprimante Windows est réalisée pour chaque périphérique de sortie. Les paramètres spécifiques au périphérique peuvent être contrôlés aux travers d'onglets du pilote Windows.

Avantages du mode

Direct Print

- Pilote générique pour toutes les imprimantes Windows
- Contrôle de la plupart des fonctions spécifiques liées aux modèles d'imprimantes
- 100% compatible Windows
- Installation cliente, serveur, ou client léger Citrix
- Adaptation des paramètres d'impression Windows et WMD



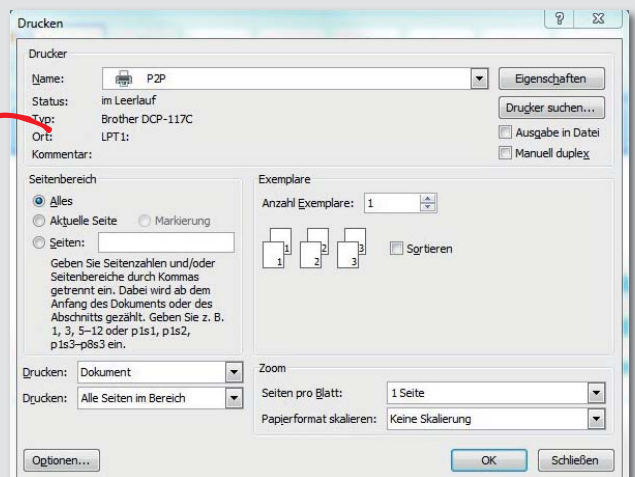
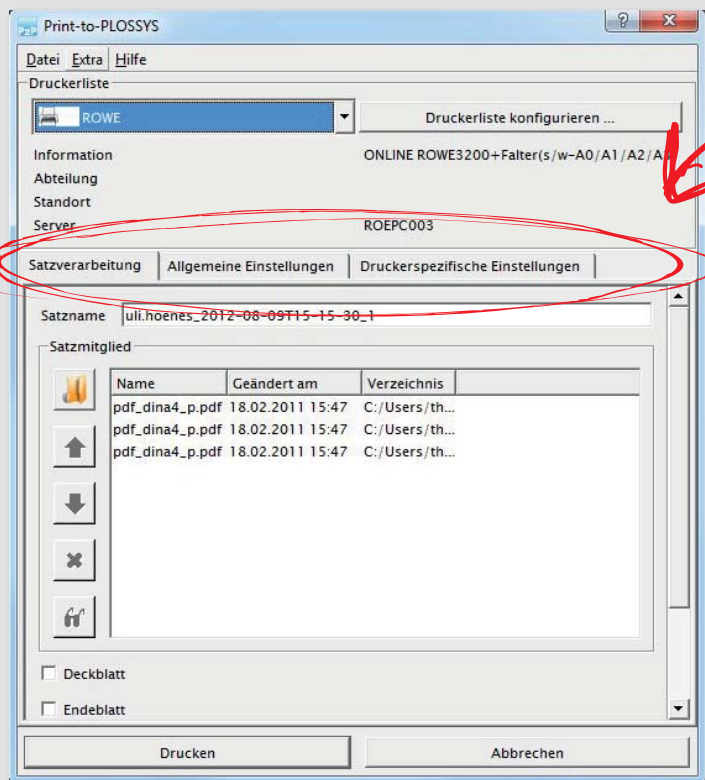
Mode impression directe :

L'affichage principal du pilote correspond à la méthode standard Windows (à gauche).

Les fonctions spécifiques au périphérique sélectionné sont gérées au travers d'onglets.

B) Mode OM-GUI

Pour le mode OM-GUI, le pilote SEAL MasterDriver utilise par défaut les paramètres d'impression standard Windows (mise en forme, support, qualité, etc.). Au moment de la validation dans l'impression, l'interface OM-GUI est alors exécutée, avec en paramètre, le fichier d'impression généré par le pilote SEAL MasterDriver. Cette interface permet de définir des paramètres spécifiques liés au périphérique de sortie sélectionné.



Mode OM-GUI :

L'affichage principal du pilote correspond à la méthode d'impression standard Windows.

(Ci-dessus). L'interface OM-GUI est exécutée au moment de la validation de l'impression dans l'écran standard Windows (interface de gauche).

Avantages du mode OM-GUI

- Interface unique pour les impressions Windows et Unix
- Contrôle de toutes les imprimantes au travers d'un seul pilote d'imprimante Windows
- La plupart des fonctions spécifiques d'un modèle de périphérique peuvent être définies individuellement
- Support de fonctions spécifiques (ex : impressions par lots)
- Possibilité d'ajouter des fichiers supplémentaires à des travaux d'impression en cours.



Windows MasterDriver

Environnement système

32 or 64 bit:
Windows XP

- Windows 2003/2008 Server
- Windows 7
- Citrix Terminal Server

Mode de licence

- Licence site
- Indépendamment du nombre d'utilisateurs

Prérequis

- PLOSSYS®netdome ou gXnetplot, avec le module de traitement PostScript
- Optionnel pour le mode OM-GUI : Output client P2P, priplo

Livraison

- Logiciel et licence
- Documentations PDF
-

Installation

- Au travers d'un package MSI
- En central sur un serveur
- En local sur les stations de travail (par distribution automatique sur les postes)

Code produit

B-WD



Saïd EL Morabiti est votre interlocuteur pour les questions relatives à

La gestion des impressions et diffusions de documents de votre entreprise



Saïd EL Morabiti
+33 (0) 1 43 97 69 66
selmorabiti@sealsystems.fr



SEAL Systems
Email: info@sealsystems.fr
Web: www.sealsystems.fr



Nous sommes à votre disposition pour répondre à vos questions relatives à la solution PLOSSYS netdome.

© 2016 SEAL Systems France - 30, rue de la Varenne, 94100 Saint Maur des Fossés.
Date: août 2016 V206-040929-0-en