

FACTSHEET

Windows® Printing Kit und Master Driver

Drucken aus Windows, Citrix,
Terminalserver-Umgebungen

Was ist das Windows Printing Kit?

Das Windows Printing Kit ist die Optimierung der Windows-Druckausgabe über ein zentrales Output Management System und einen generischen Treiber für alle Ausgabekanäle (print, plot, elektronisch).



● Einführung

Ihre Vorteile

Die Basisfunktionen

Wichtige Optionen

Kontakt

Was leistet das Windows Printing Kit?

Das Windows Printing Kit senkt den Administrationsaufwand rund um windowsbezogene Druckinfrastruktur und -prozesse und sorgt für Transparenz aller Druckprozesse für Anwender und Administratoren. Die Konsolidierung der Treiberlandschaft auf einen einzigen, generischen Druckertreiber mit optimierter Geräteansteuerung stabilisiert die Druckausgabe. Mit dem Windows Printing Kit für unsere Output Management Engine PLOSSYS schaffen Sie außerdem Ausfallsicherheit der Druckausgabe (Load balancing & Failover), sowie Datensicherheit (verschlüsselte Datenübertragung, Secure & Pickup Printing). Ein identisches Druckbild auf allen Ausgabegeräten ist stets gewährleistet. Schließlich kann auf den Betrieb (dann redundanter) Windows Printserver verzichtet werden, da die Windows Druckausgabe über PLOSSYS optimiert abgewickelt werden kann.

● Einführung

Ihre Vorteile

Die Basisfunktionen

Wichtige Optionen

Kontakt

Wer braucht das Windows Printing Kit?

- + Jedes Unternehmen, das die Kosten der Druckausgabe- und Infrastrukturverwaltung unter Windows senken möchte.
- + Jeder Administrator, der derzeit noch häufig mit Treiber-
verwaltung und Fehlersuche beschäftigt ist.
- + Jeder Anwender, für den reibungsloses und einfaches Drucken
aus Windows eine wichtige Arbeitsgrundlage ist.

● Einführung

Ihre Vorteile

Die Basisfunktionen

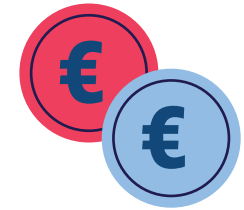
Wichtige Optionen

Kontakt

Die Vorteile des Windows Printing Kit sind ...

+ Hohe Wirtschaftlichkeit

- Reduzierter Administrationsaufwand durch den generischen Treiber, robuste Prozesse sowie die zentrale Steuer- und Überwachungskonsole (Betreuungsaufwand, Hardware-Kosten, Userhelpdesk-Kosten)
- Reduzierter Aufwand für die Systemadministration durch einfache und zentrale Einrichtung sowie die automatische Verteilung von Ausgabegeräten
- Papiervermeidung durch elektronische Verteilverfahren und Secure & PickUp Printing
- Reduzierte Opportunitätskosten durch freie Auswahl bei der Hardwarebeschaffung
- Ein Server für alle Ausgaben im Unternehmen durch Einsparung redundanter Printserver-Strukturen (Windows Printserver)



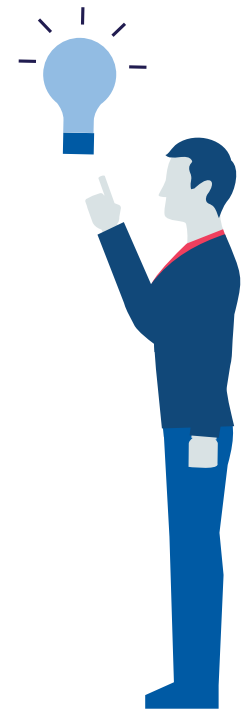
- Transparenz von Kosten und Durchsatz durch zentrales Accounting für optimale Gerätebeschaffung
- Robuste Sicherheitstechnik, um Angreifern das Leben schwer zu machen.

+ Systemverfügbarkeit

- Failover-Konzepte garantieren Hochverfügbarkeit der Druckprozesse
- Skalierbarer Durchsatz durch Loadbalancing
- Automatische Reaktionen im Fehlerfall reduzieren Ausfallzeiten und Betreuungskosten
- Optimale Ansteuerung aller Geräte über den MasterDriver von SEAL Systems eliminiert Fehlerpotenzial

+ Anwenderzufriedenheit

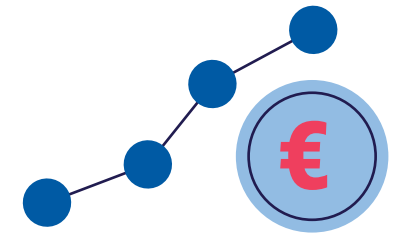
- Transparenz der Druckausgabe und Jobverfolgungsmöglichkeiten für Anwender und Administratoren bis zum Papier im Schacht erhöhen die Zufriedenheit und senken die Helpdesk-Kosten



- Hohe Systemverfügbarkeit und -zuverlässigkeit
- Arbeiten im gewohnten Umfeld durch Microsoft-zertifiziertes Produkt

+ Investitionssicherheit

- Geräteneutrale Druckdatenaufbereitung ermöglicht die einfache Integration neuer Ausgabe-Hardware
- Freie Auswahl bei der Beschaffung Ihrer Geräteflotte / optimale Verhandlungsposition bei der Auswahl Ihrer Hardware-Lieferanten
- Modulare Systemarchitektur ist stets an die Anforderungen Ihres Unternehmens anpassbar
- Investitionsschutz durch Microsoft-zertifiziertes, marktführendes Produkt



Einführung

Ihre Vorteile

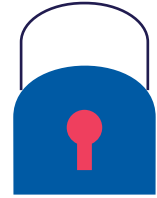
Die Basisfunktionen

Wichtige Optionen

Kontakt

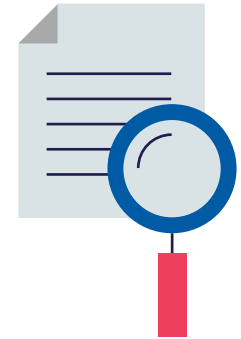
+ Daten- und Systemsicherheit

- Verschlüsselte Übertragung aller Druckdaten unternehmensweit
- Vertrauliches bleibt vertraulich mit Secure & PickUp Printing (FollowMe-Druck)
- Weitreichende Benutzer- und Rechteverwaltung



+ Kosten- und Durchsatz-Transparenz

- Zentrales Accounting aller wichtigen Ausgabeinformationen
- Kostenstellen- oder Projektzuordnung
- Bereichs- und gerätespezifische Auswertungen



Einführung

Ihre Vorteile

Die Basisfunktionen

Wichtige Optionen

Kontakt

Windows Printing Kit – Basisfunktionen

SEAL Systems MasterDriver: Einer für Alle

Das Windows Printing Kit lässt sich mühelos an Ihre individuellen Anforderungen anpassen. Im nächsten Schritt wird es als MSI-Paket über die Softwareverteilung an die Client-Systeme verteilt. Zusätzlich können Konfigurationen einfach über die SEAL Drucker-verwaltung easyPRIMA angepasst werden. Das Windows Printing Kit kann über das Ausgabemanagement PLOSSYS sowohl on-Premise als auch in der Cloud (Private, Public, Hybrid) betrieben werden.



Einführung

Ihre Vorteile

Die Basisfunktionen

Wichtige Optionen

Kontakt

Über den generischen Windowstreiber „MasterDriver“ von SEAL Systems lassen sich nahezu alle Ausgabegeräte im Unternehmen optimal ansteuern. Dabei wird aus der Applikation geräteneutraler Postscript-Code erzeugt, der am Output Management Server in gerätespezifische Druckersprachen umgewandelt wird.

Selbstverständlich arbeiten wir mit den gängigsten Betriebssystemen (Windows 8, Windows 10) zusammen.



Einführung

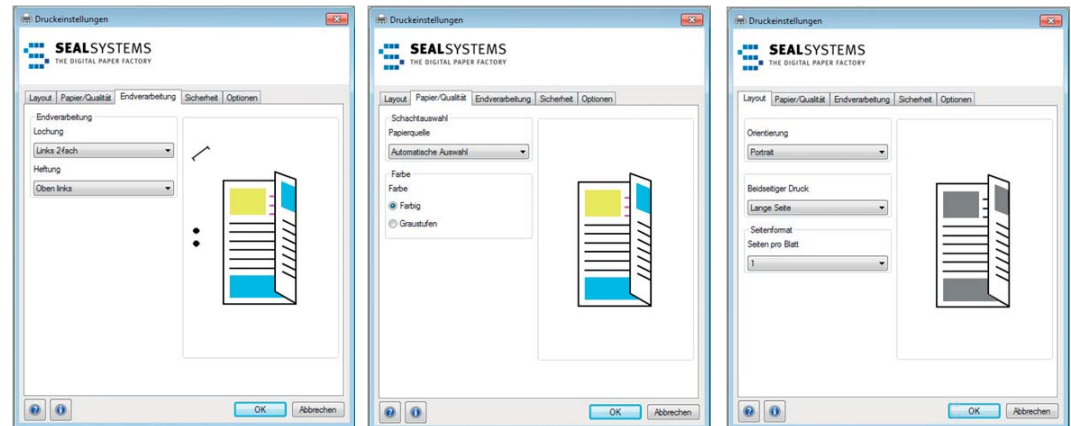
Ihre Vorteile

● Die Basisfunktionen

Wichtige Optionen

Kontakt

Durch dieses Integrationsverfahren werden sämtliche Probleme, die durch regelmäßiges Installieren und Deinstallieren von neuen Treibern entstehen, eliminiert. Zusätzlich kann garantiert werden, dass das Druckbild auf allen angeschlossenen Geräten identisch ist, ohne, dass dafür spezifische Anpassungen vorgenommen werden müssen. Einzigartig am MasterDriver als Standardtreiber ist, dass nahezu alle gerätespezifischen Druckparameter für jedes Gerät (herstellerübergreifend) individuell ansteuerbar sind. Verschiedene Erweiterungen (zum Beispiel für Überlängen bis >10m) garantieren die Eignung des MasterDrivers für wirklich jeden Einsatzbereich im Unternehmen.



Mit unserem Windows MasterDriver sehen Sie jederzeit die ausgewählten Druckparameter.

Ideal für Terminalserver-Umgebungen und Homeoffice-Anbindung

Die Verwendung des MasterDrivers führt insbesondere in Windows Terminalserver-Umgebungen zu erhöhter Systemstabilität. Über den Local Print Adapter (LPA) lassen sich auch beliebige Drucker von Homeoffice-Arbeitsplätzen in das zentrale Output Management anbinden, ohne, dass dafür deren Treiber auf den zentralen Terminalservern installiert werden müssen. Durch spezielle Komprimierungsverfahren bei der Übertragung der Druckdaten zum Anwenderarbeitsplatz wird die Netzwerklast reduziert.

Einführung

Ihre Vorteile

● Die Basisfunktionen

Wichtige Optionen

Kontakt

User-Self-Service: InfoClient

Über den InfoClient kann der User nur seine eigenen Druckaufträge verfolgen und erhält somit einen aktuellen Überblick über den verarbeiteten Output. Als Icon Tray erfolgt eine kurze Information, Details können über ein Web Frontend (Website) nachvollzogen werden. Die Anmeldung am InfoClient erfolgt per Single-sign-on .

The screenshot displays the PLOSSYS netdome InfoClient interface. The main window shows a list of print jobs with columns for Auftragsnummer, Auftragsstatus, Ausgabegerät, Benutzer, Position, Seiten, and Ausgabezeit. The status column uses color coding: green for 'BEREIT' (ready), yellow for 'WARTET' (waiting), and red for 'WARTET AUF SATZ' (waiting for page). A notification window in the foreground shows a log of print events, including document arrivals and printer status changes.

Auftrag	Auftragsnummer	Auftragsstatus	Ausgabegerät	Benutzer	Position	Seiten	Ausgabezeit	Aktionen
PDF DIN A3 quer	81019	BEREIT	hp4600	ga_localadmin		1	12.06.2019 09:09:49	[Icons]
TIFF DIN A4 hoch	81020	BEREIT	hp4600	ga_localadmin		1	12.06.2019 09:09:49	[Icons]
PDF ANSI A hoch	81016	WARTET	tiffout	ga_localadmin	1	1	12.06.2019 09:07:51	[Icons]
HP-GL2 HP RTL A	81017	WARTET	tiffout	ga_localadmin	2	1	12.06.2019 09:07:51	[Icons]
TIFF ANSI A hoch	81018	WARTET	tiffout	ga_localadmin	3	1	12.06.2019 09:07:51	[Icons]
PDF DIN A4 hoch	81012	BEREIT	pdfout1	ga_localadmin		1	12.06.2019 08:57:03	[Icons]
TIFF DIN A4 hoch	81013	BEREIT	pdfout1	ga_localadmin		1	12.06.2019 08:57:03	[Icons]
HP-GL2 HP RTL D	81015	BEREIT	pdfout1	ga_localadmin		1	12.06.2019 08:57:03	[Icons]
PDF DIN A4 hoch	81011	BEREIT	pdfout1	ga_localadmin		1	12.06.2019 08:54:29	[Icons]
PDF ANSI A hoch	81003	BEREIT	pdfout1	ga_localadmin		1	19.03.20	[Icons]
TIFF DIN A3 quer	81001	BEREIT	pdfout1	ga_localadmin		1	19.03.20	[Icons]
PDF ANSI A hoch	81002	WARTET	pickup	ga_localadmin	7330	1	19.03.20	[Icons]
Riesensatz_b47	80498	WARTET AUF SATZ	pdfout	gabiv		515	11.03.20	[Icons]
Riesensatz_b46	80395	WARTET AUF SATZ	pdfout	gabiv		105	11.03.20	[Icons]
Riesensatz_b45	80293	WARTET AUF SATZ	pdfout	gabiv		103	11.03.20	[Icons]
Riesensatz_b44	80191	WARTET AUF SATZ	pdfout	gabiv		103	11.03.20	[Icons]
Riesensatz_b333	80084	WARTET AUF SATZ	pdfout	gabiv		105	11.03.20	[Icons]
Riesensatz_b3	79341	WARTET AUF SATZ	pdfout	gabiv		105	11.03.20	[Icons]
Riesensatz_b2	79234	WARTET AUF SATZ	pdfout	gabiv		105	11.03.20	[Icons]

Notification Window Log:

- 08:57 Document 'HP-GL/2 HP RTL DIN A4 hoch' has been printed on printer 'pdfout1'.
- 08:57 Document 'TIFF DIN A4 hoch' has been printed on printer 'pdfout1'.
- 09:07 Document 'PDF ANSI A hoch' arrived for printer 'tiffout'.
- 09:07 Printer 'tiffout' is stopped.
- 09:07 Document 'TIFF ANSI A hoch' arrived for printer 'tiffout'.
- 09:07 Printer 'tiffout' is stopped.
- 09:07 Document 'HP-GL/2 HP RTL ANSI A hoch' arrived for printer 'tiffout'.
- 09:07 Printer 'tiffout' is stopped.
- 09:09 Document 'TIFF DIN A4 hoch' arrived for printer 'hp4600'.
- 09:09 Document 'PDF DIN A3 quer' arrived for printer 'hp4600'.
- 09:10 Document 'PDF DIN A3 quer' has been printed on printer 'hp4600'.
- 09:10 Document 'TIFF DIN A4 hoch' has been printed on printer 'hp4600'.

Einführung

Ihre Vorteile

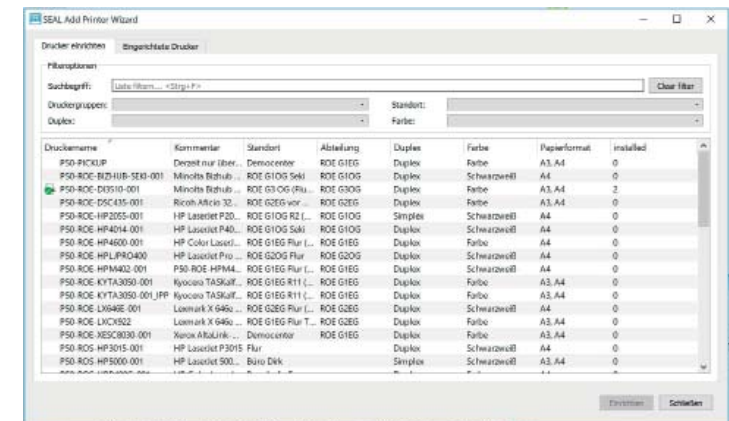
Die Basisfunktionen

Wichtige Optionen

Kontakt

User-Self-Service: Add Printer Wizard (APW)

Eine Erleichterung im täglichen Betrieb für User und Administratoren bildet der User-Self-Service bei der Geräteeinrichtung („Add Printer Wizard“). Er ermöglicht das Einrichten aller an PLOSSYS angeschlossenen Geräte direkt am Arbeitsplatz. Die Geräteauswahl ist intuitiv und einfach bedienbar und verfügt über mehrstufige Filter (z. B. Standort, Gebäude, Flur). Zusatzoptionen zur Geräteauswahl sind flexibel konfigurierbar. Neu eingerichtete Queues werden sofort im Add Printer Wizard angeboten. Auf dem Server gelöschte Queues werden automatisch auf den Arbeitsplätzen entfernt. Durch die direkte Kommunikation zwischen Add Printer Wizard und dem Output Management Server benötigen Sie keine Windows Printserver mehr.



Einführung

Ihre Vorteile

Die Basisfunktionen

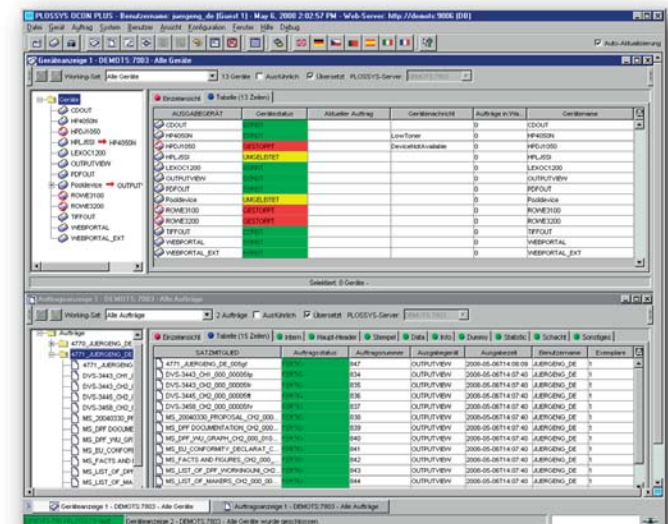
Wichtige Optionen

Kontakt

Windows Printing Kit – Wichtige Optionen

Systemadministration deluxe: OCON

Über intuitive Oberflächen lässt sich das Output Management einfach überwachen und steuern. Der User-Helpdesk bzw. der Systemadministrator sieht sofort den Status der gesamten Druckinfrastruktur oder einzelner Geräte bzw. Ausgabeaufträge. Geräte können angehalten, umgeleitet etc. werden. Ebenso lassen sich Aufträge zwischen Geräten beliebig verschieben, um z. B. eine längere Ausfallzeit eines Druckers zu überbrücken. Zusätzlich besteht die Möglichkeit, automatische Reaktionen im Fehlerfall oder Warnungsmeldungen an Administratoren bei kritischen Zuständen zu konfigurieren. Durch die Definition verschiedener Sichten werden auf Knopfdruck z. B. abteilungs- oder standort-spezifische Sichten angezeigt.



Einführung

Ihre Vorteile

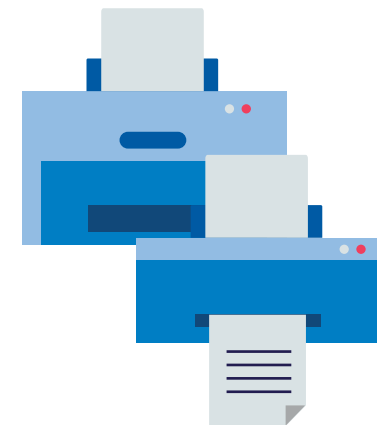
Die Basisfunktionen

Wichtige Optionen

Kontakt

Secure & PickUp Printing

Secure&Pickup Printing (SPP) wird auch als Pull Printing oder Follow Me Printing bezeichnet. Die Nutzer drucken auf ein virtuelles Zielgerät bzw. die Secure & PickUp Printing Queue auf dem Output Management Server. Danach begibt sich der User zu einem beliebigen Netzwerkdrucker und authentifiziert sich (z. B. über PIN-Eingabe, seine Mitarbeiterkarte oder andere Verfahren) und löst damit die Druckausgabe aus. Alternativ können Nutzer per Smartphone oder Tablet-PC einen Barcode am Gerät scannen, um den Druck auszulösen. Neben der gesicherten Vertraulichkeit gedruckter Dokumente ergeben sich deutliche Einsparungen beim Papierverbrauch (bis zu 40% Ausdrücke werden nicht von Abteilungsdruckern abgeholt) und positive Effekte auf die Umweltbilanz des Druckens (weniger „private“ Arbeitsplatzdrucker nötig, weniger Papier- und Tonerverbrauch). Die Secure & PickUp Printing-Option für das Windows Printing Kit funktioniert geräteneutral, d.h. für alle Gerätehersteller und -typen und ist einfach zu implementieren. Nur ein Spooldienst (PLOSSYS) ist dabei unternehmensweit im Einsatz.



Einführung

Ihre Vorteile

Die Basisfunktionen

● Wichtige Optionen

Kontakt

Druckerverwaltung und Fleetmanagement

Sollen Drucker auf mehreren Systemen effizient verwaltet werden, gibt es eine optimale Lösung: easyPRIMA ist eine unternehmensweite, zentrale Datenbasis zur Definition und Verwaltung aller Ausgabegeräte auf verschiedenen Systemumgebungen (Windows, SAP, Output Management) und an verschiedenen Standorten. Key-User oder lokale Administratoren können eigene Drucker einfach selbst einrichten. Der Einsatz von easyPRIMA reduziert den durchschnittlichen Zeitaufwand zur Einrichtung, Änderung oder Löschung eines Ausgabegerätes in beliebig vielen Systemen deutlich.

Über das integrierte Fleetmanagement von SEAL System können Sie sämtliche technische und kaufmännische Daten jedes einzelnen Druckers in Echtzeit nachvollziehen. Dazu werden Verbrauchs- und Zählerstände visuell dargestellt. Anhand der Echtzeitdaten können Sie Alarmzustände definieren und daraus Workflows ableiten, um z. B. Toner nachzubestellen oder die IT-Abteilung über Störungen zu informieren. Zusätzlich erfolgt die Verwaltung der Drucker in einem Asset Management mit speziellen Daten wie z.B. Kauf- oder Leasingdatum, u.v.m.

Einführung

Ihre Vorteile

Die Basisfunktionen

● Wichtige Optionen

Kontakt

Grundlegende Funktionen:

- + Generischer Postscript-Treiber
- + Verfügbar für alle Windows-Plattformen
- + Alle Standard-Druckfunktionen von Windows verfügbar
- + Unterstützung aller gängigen Standard-Papiergrößen (DIN, ANSI)
- + Unterstützung von Wildformaten
- + Unterstützung von Großformaten und Überlängen (>10m)
- + Automatische Formaterkennung für den CAD-Druck
- + Individuelle Unterstützung aller gerätespezifischen Druckparameter (Finishing, Layout, Rollen-/Schachtsteuerung, Duplex etc.)
- + Optimierte Erkennung der Orientierung von Dokumenten (wichtig für Steuerung von Rollen-/Schachtsteuerung und Finishingoptionen vor allem im Großformatdruck)

Systemvoraussetzungen

PLOSSYS, easyPrima

Einführung

Ihre Vorteile

Die Basisfunktionen

● Wichtige Optionen

Kontakt

Installation

Per MSI-Paket

zentral auf Server

lokal auf Arbeitsplätzen (auch per Softwareverteilung)

Windows-Plattformen

Windows XP, 7, 8 10

2003 Server, 2008-R2 Server, 2012 Server, 2016 Server

32 und 64 Bit

Produktcode

NWPR

Einführung

Ihre Vorteile

Die Basisfunktionen

● Wichtige Optionen

Kontakt

Haben wir Ihr Interesse geweckt?

Sprechen Sie uns an! Wir beantworten gerne alle Ihre Fragen und um das Windows Printing Kit.

Ihr André Schnibbe
Business Development Manager

andre.schnibbe@sealsystems.de
+49 (0) 91 95-926 137





Lohmühlweg 4 | D-91341 Röttenbach
Tel. +49 9195 926-0 | info@sealsystems.de

Folgen Sie uns:



Weitere aktuelle Informationen
finden Sie auf unserem Blog:
www.sealsystems.de/blog

© 2019 SEAL Systems AG. PLOSSYS ist eingetragenes
Warenzeichen der SEAL Systems AG. Andere in die-
sem Prospekt erwähnte Computer und Software-
bezeichnungen sind Handelsmarken und/oder Waren-
zeichen der entsprechenden Hersteller. Änderungen
vorbehalten.