

FACTSHEET

Dokumente für Projekt-System

Netzplan, Projektstückliste, Projektdefinition



Was ist DOC4PS?

Die Module zur Ausgabe der Dokumente für das Projektssystem ermöglichen die automatische Ermittlung von relevanten Dokumenten zu den Projekten und deren Ausgabe über das Document Output Management System von SEAL Systems.

Durch die Einbindung der Druckprogramme für die Ausgabe der Projektprozesse können die so ermittelten Dokumente zusammen mit den verknüpften Zeichnungen reihenfolgenrichtig in einem Auftrag ausgegeben werden. Zu den unterstützten Prozessen gehören Netzpläne (PS), Projektstücklisten (WS) und Projektdefinitionen (PRJ).



Was kann DOC4PS?

Die Ausgabe der Unterlagen kann manuell über eine eigene Transaktion erfolgen, oder automatisch über eine Integration in die Druckprogramme der jeweiligen Prozesse.

Über Auswahlfelder kann die Ermittlung der relevanten Dokumente gesteuert werden. Verschiedene Methoden der Zuordnung, Identifikation und Auswahl von Dokumenten werden unterstützt. Die Ausgabe erfolgt automatisch über voreingestellte Standardverfahren oder nach der Anzeige der gefundenen Dokumentenliste im Dialog mit der Möglichkeit zur manuellen Anpassung des Ergebnisses.

Mehrfache Versendung von gleichen Dokumenten kann unterbunden werden.



Wer braucht DOC4PS?

Alle Mitarbeiter die zu Projekten zusätzliche Unterlagen ausliefern müssen.

Der Versand der Dokumente kann **lückenlos nachvollzogen** werden. Durch automatische Verfahren werden manuelle Tätigkeiten vermieden und die Vollständigkeit wird gesichert.

Eine **empfängerspezifische Auswahl** kann getroffen werden. Jeder Auftrag lässt sich einzeln aufbereiten,

Die Vorteile

- + Volle Integration in die Standard-SAP-Geschäftsprozesse und Applikationen möglich, keine Einarbeitung der Anwender nötig.
- + Reduziert die Arbeit für den Ersteller auf keine oder wenige zusätzliche Mausklicks.
- + Tiefe Auflösung von Stücklisten mit Ermittlung aller relevanten Dokumente.
- + Stempelung von Zusatzinformationen, zum Beispiel Belegnummern.
- + Deck- und Endeblätter erleichtern den Umgang für den Empfänger.
- + Jeder bekommt die Dokumente in der für Ihn am einfachsten zu bearbeitenden Form, auf Papier, per Email, Fax, ...
- + Auch technische Dateien, zum Beispiel CAD-Zeichnungen, können versendet werden.



Automatische Identifikation von zugeordneten Dokumenten zu einem Projektsystem ...

Unterstützte Dokumententypen

- Formulare (SAPscript, SmartForm, AdobeForm)
- DVS-Dokumente verknüpft zu beliebigen Objekten wie Materialstamm, Stücklisten (-positionen), ...
- DVS-Strukturen und Hierarchien
- Dokumente verknüpft über Archive Link
- Verknüpfungen über GOS/BDS

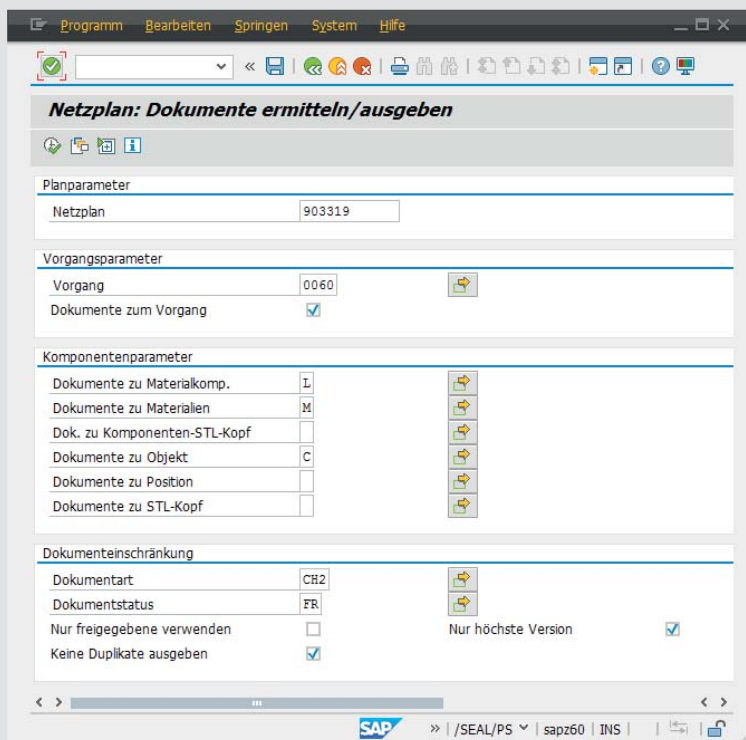
Integration

- Als eigene Transaktion mit interaktiver Eingabe
- Einbindung in die SAP Nachrichtensteuerung
- Integration in SAP PLM 7
- Übernahme von Ausgaben aus anderen SAP Druckprogrammen möglich
- SAPscript, Smartforms und Adobe-Forms werden unterstützt.

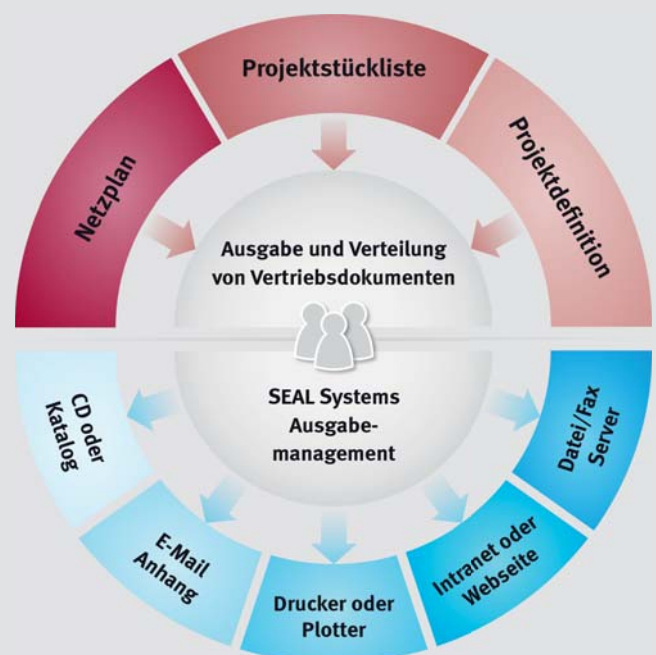
Auswahlkriterien der Dokumente

Zur Ermittlung der relevanten Dokumente aus der Treffermenge aller verknüpfter Dokumente kann eine Vielzahl von Filterkriterien angewendet werden, unter anderem

- Dokumentenart
- Dokumentenstatus
- Höchste Version
- Nur freigegebene Dokumente
- Duplikate entfernen
- Dokumentmerkmale
- Lieferantenspezifische Auswahl
- Weitere kundenspezifische Filter können eingefügt werden



Standard SAP Transaktion SEAL/PS zur Ermittlung von Projektsystem-Dokumenten (Netzpläne)



Ausgabe und Verteilung von Projektdokumenten

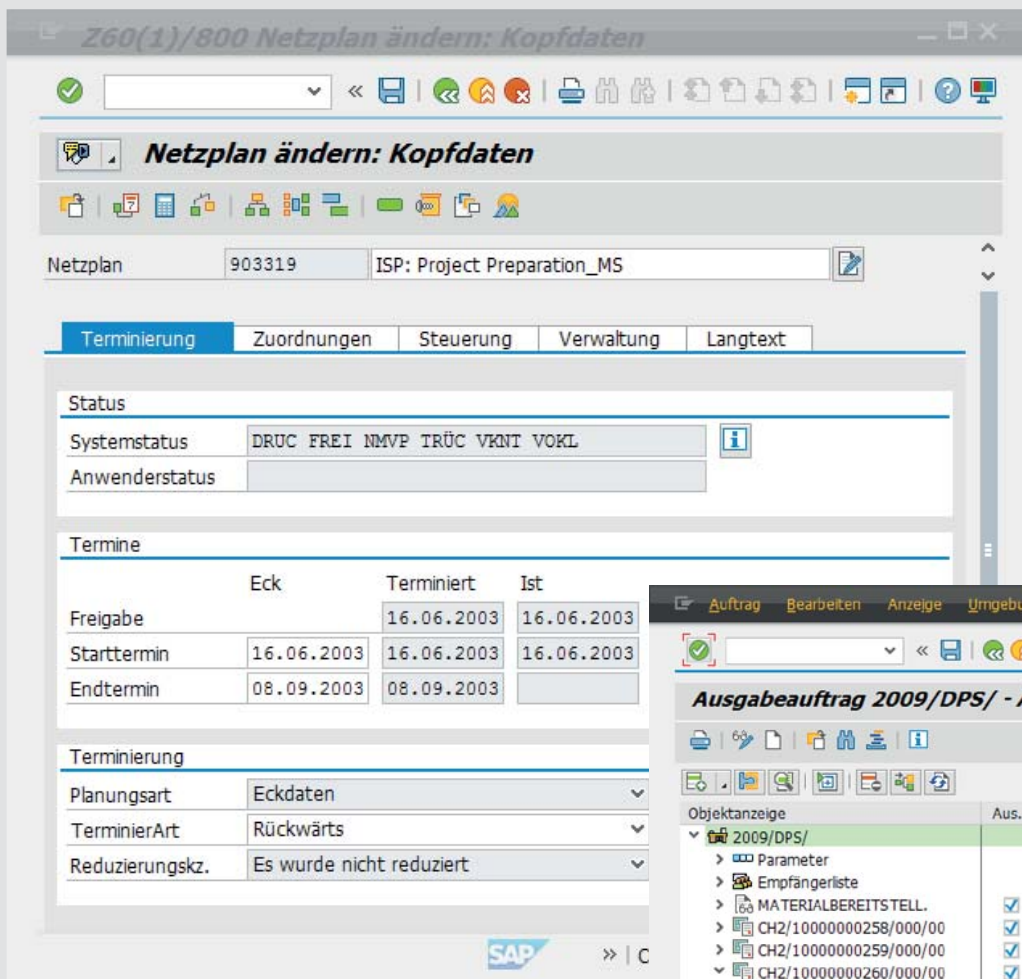
Konfigurierbare Userexits

Sollten die umfangreichen Konfigurationsmöglichkeiten nicht ausreichen um kundenspezifische Anforderungen umzusetzen, stehen 14 verschiedene Userexits zur Verfügung um die Produktfunktionalität zu ergänzen.

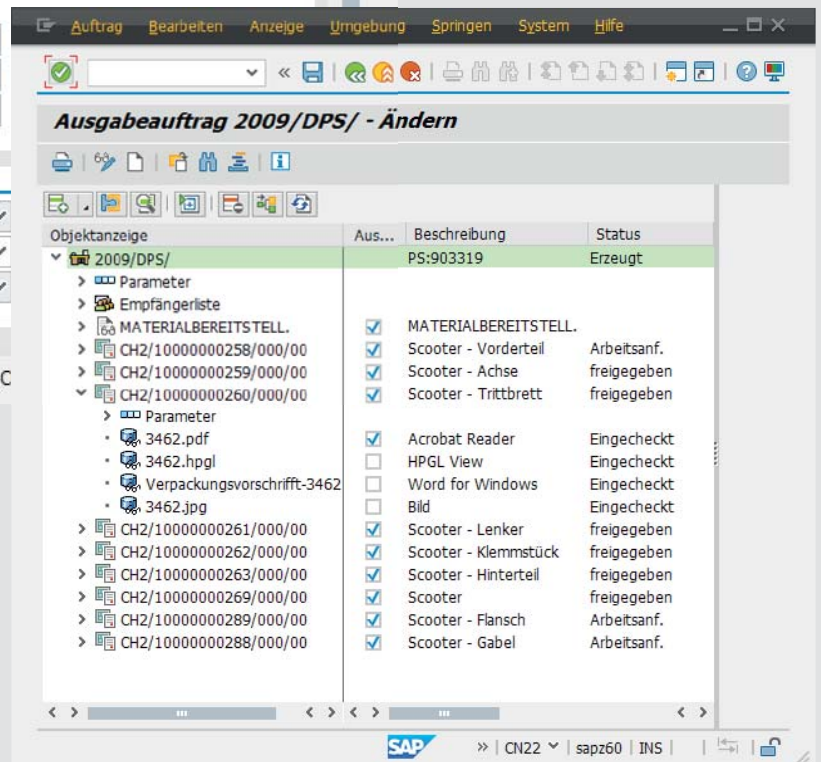
Protokollierung

SAP: Wird die Absammlung der Dokumente in die Nachrichtensteuerung integriert, so gibt das Nachrichtenprotokoll Auskunft über den Status der Bearbeitung.

Optional kann die Prozessprotokollierung über das SAP Applikationslog mit einstellbarem Detaillierungsgrad erfolgen.



Auszug einiger Parameter der Transaktion CN22 zur Ermittlung von Projektsystem-Dokumenten (Netzplan)



Ausgabeauftrag mit allen relevanten Dokumenten und Metadaten zum Projektsystem (Netzplan)

Dokumente für Projekt System (DOC4PS)

Installation

SAP System:

Die Installation wird über SAP Transporte durchgeführt, das Grundcustomizing erfolgt per Knopfdruck über BC-Sets.

Externer Server:

Das Ausgabesystem wird von SEAL Systems installiert.

Sprachunterstützung

Das Produkt ist voll unicodefähig und SAP-seitig in den Sprachen Deutsch, Englisch, Französisch und Norwegisch verfügbar.

Weitere Sprachen können auf Anfrage geliefert werden.

Lieferumfang

Zum Lieferumfang gehört neben der Software (SAP Transport) auch eine ausführliche Dokumentation (PDF) in Deutsch und Englisch mit Praxisbeispielen.

Ausgabesystem für den externen Server.

Produktcode

SP-PS (Projektsystem)

Systemvoraussetzungen

SAP-Versionen ab Release 4.7 bis hin zum aktuellen ECC 6.0 Enhancement Package.

Windows oder Linux als Serverplattform mit anforderungsgemäßer Hardwareausstattung.

Lizenzierung

Nach Anzahl der SAP Named User.

Verwandte Produkte und Optionen

- SP-PUR (Einkauf)
- SP-SD (Vertriebsprozesse)
- SP-PM (Projektsystem)
- SP-PRO (Produktion)
- SP-MM (Materialwirtschaft)



Herr Nübling ist Spezialist für Ihre Fragen rund um das Thema:

Bereitstellung von Dokumenten – Ganz ohne Nachteile



Adalbert Nübling
Tel +49 (9195) 926 120
adalbert.nuebling@sealsystems.de

SEALSYSTEMS
THE DIGITAL PAPER FACTORY

Lohmühlweg 4
91341 Röttenbach (Deutschland)

Tel. +49 9195 926-0
Fax +49 9195 1739
E-Mail: info@sealsystems.de
Web: www.sealsystems.de

OUTPUT MANAGEMENT
CORPORATE SOLUTIONS BY SEAL SYSTEMS

Wir beantworten gerne Ihre Fragen rund um die Erzeugung von Dokumenten aus einer Akte und deren Einsatzmöglichkeiten und Potentiale in Ihrem Hause

 **Solutions for SAP®**
by SEAL Systems

© 2016 SEAL Systems AG. PLOSSYS ist eingetragenes Warenzeichen der SEAL Systems AG. Andere in diesem Prospekt erwähnte Computer- und Softwarebezeichnungen sind Handelsmarken und/oder Warenzeichen der entsprechenden Hersteller. Änderungen vorbehalten. Stand: August 9, 2016.
V245-201303-0-de