

RETOUR D'EXPERIENCE

Gestion documentaire, conversion, collecte et diffusion de documents SAP

Sercel



Le siège social de Sercel.

Sercel, filiale du Groupe CGG, est une société à dimension internationale et à forte composante technologique, leader mondial dans la fabrication d'équipements géophysiques destinés à l'industrie parapétrolière. Avec plus de 2300 collaborateurs répartis sur une vingtaine d'implantations dans le monde, l'essentiel du CA est réalisé à l'exportation.

L'entreprise Sercel propose des solutions pour réaliser des images du sous-sol pour permettre aux compagnies pétrolières de mieux définir les réservoirs d'hydrocarbures. Ces équipements sont des concentrés de technologies et sont utilisés dans des environnements extrêmes (déserts, arctique, sous-marin, ...).

Les équipements conçus et fabriqués par Sercel sont le résultat de l'investissement de collaborateurs passionnés par l'innovation. Le principal centre de R&D et le siège social de Sercel sont situés à Nantes, en France.



Les équipements Sercel sont adaptés aux environnements extrêmes

Le projet : Contexte, objectifs et enjeux

Sercel, société reconnue mondialement pour sa capacité d'innovation a fait le choix de SAP PLM. Elle a également optimisé ses processus opérationnels grâce à l'interfaçage de son système SAP avec son système de CAO et la mise en œuvre des solutions intégrées de diffusions documentaires SEAL Systems

Les bureaux d'études de Sercel sont reconnus pour leurs capacités de conception de nouvelles technologies, toujours plus innovantes. Les documents étant au cœur des activités liées à la gestion de ses projets, Sercel a opté pour l'utilisation du module SAP DMS (Document Management Systems), pour la gestion des documents techniques qui sont ré-exploités dans les processus opérationnels SAP.

Pour simplifier et automatiser l'échange de données et d'informations entre sa solution CAO et SAP, une interface CAO a été mise en œuvre, SAP hérite automatiquement des données techniques, des informations de nomenclatures et des documents issus du bureau d'études. Sercel a également optimisé et sécurisé la gestion, l'exploitation et la diffusion des documents gérés dans SAP DMS grâce aux solutions SEAL Systems.

Lors de la mise en œuvre de SAP en 2011, Sercel a souhaité disposer de solutions intégrées qui lui permettent de gérer sans discontinuité ses activités, de la conception jusqu'à la fabrication de ses équipements géophysiques. *"Notre objectif était de gérer l'ensemble de la documentation technique associée au cycle de vie de nos produits dans l'ensemble de la chaîne logistique de Sercel. Celui-ci est atteint grâce à mySAP PLM, SAP ECC6.0 et aux solutions dédiés à SAP DMS de SEAL Systems."* indique Monsieur Arnaud SURPAS, Executive Vice-President Global Operations pour Sercel.

Les solutions: De l'intégration CAO à l'optimisation des processus opérationnels

SAP DMS: Module de gestion documentaire intégré à SAP

SAP propose en standard un module pour gérer les documents directement dans SAP. Ce module présente toutes les fonctionnalités d'une application de Gestion Electronique de Documents: Création, modification, affichage, gestion des versions et des statuts, gestion de workflow, gestion des droits d'accès... Les documents gérés dans SAP DMS peuvent être liés à tout type d'objet SAP, tels que des articles, nomenclatures, outillages, équipements, postes techniques, ou bien encore avis qualité, etc. Les fichiers originaux sont archivés dans un emplacement sécurisé, appelé Content Server.

L'intégration CAO Pro/Engineer avec SAP PLM

Afin d'automatiser et de simplifier le transfert d'informations, de données techniques et de documents de la solution CAO Pro/Engineer vers SAP, Sercel a décidé de mettre en place le connecteur Caddesktop CAO entre SAP et PRO/Engineer (bureau CAO). Ce connecteur s'appuie sur la gestion documentaire SAP DMS. L'implémentation a été réalisée avec l'accompagnement de la société SPRING Technologies.

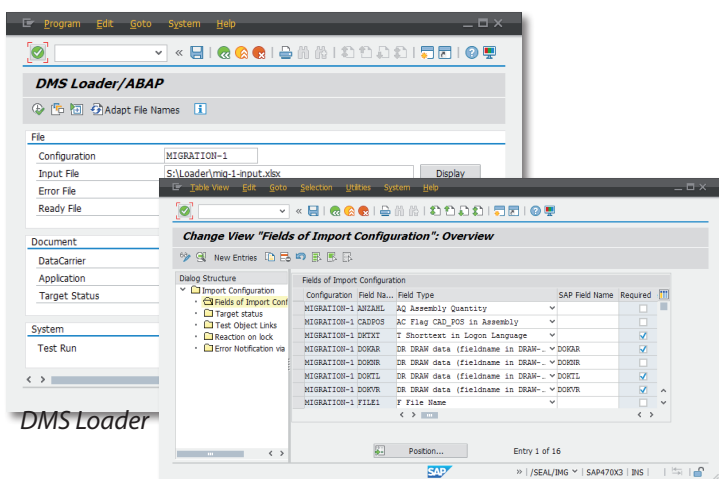
Solutions complémentaires

SEAL Systems:

Sercel a opté pour les solutions certifiées et éprouvées de SEAL Systems pour migrer ses documents dans SAP DMS, les convertir et les diffuser aux travers de processus opérationnels SAP:

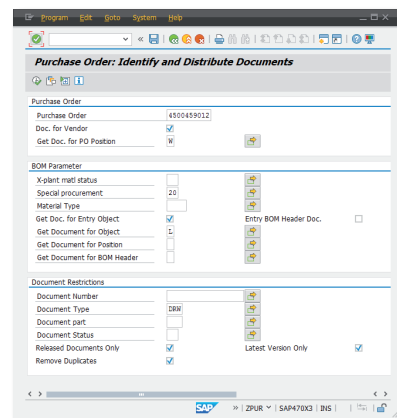
DMS Loader

Lors du démarrage du projet SAP DMS, tous les documents existants ont été migrés en masse par le biais de la solution DMS Loader de SEAL Systems. Cet outil permet d'automatiser la création des informations de gestion documentaire dans SAP DMS (FID) et de migrer les fichiers originaux dans le Content Server SAP. DMS Loader interprète un fichier CSV contenant les métadonnées de Fiche Info Document SAP, le chemin vers le fichier à charger, ainsi que les liaisons d'objets SAP.



Conversions de documents MS Office et fichiers PRO/Engineer

Les documents natifs Ms Office (Word et Excel) et fichiers PRO/Engineer sont automatiquement convertis en PDF ou format 3D au moment de leur validation dans SAP DMS (les plans en PDF et les fichiers 3D en format 3D). La solution DPF4CONVERT, intégré à SAP réalise cette conversion, lors de leur passage à un statut de validation. Des métadonnées SAP (nom du document SAP et sa version) peuvent être également ajoutées en tant qu'estampillages sur les documents PDF, lors de leur conversion. Une fonction complémentaire permet également de rafraichir des propriétés des documents Word au moment de la conversion de ces documents en PDF. SEAL Systems propose également une interface de supervision des travaux de conversion intitulée SEAL Conversion Cockpit.



Dossiers Achats et de Fabrication

Afin de gagner en productivité et en traçabilité, les solutions DMS-PUR et DMS-PRO de SEAL Systems ont été adoptées pour collecter et diffuser automatiquement des dossiers d'achats ou de fabrication générés dans SAP. Les dossiers se composent de formulaires (commande d'achat, nomenclature d'articles, ordre de fabrication) et des documents gérés dans SAP DMS. La diffusion de ces dossiers s'effectue sur un Extranet Achats ou sur une imprimante. L'historique de toutes les diffusions des dossiers achats ou de fabrication est disponible directement dans SAP.