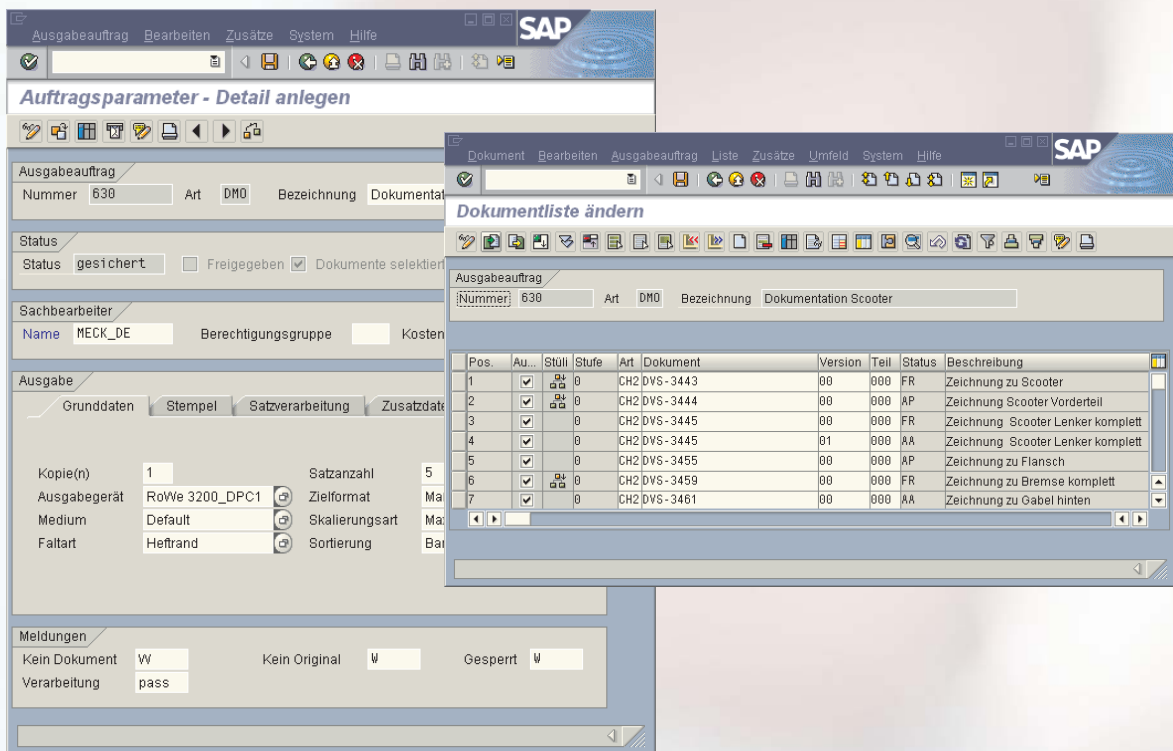


# SEAL Systems Integration für SAP® PLM

## DVS REPRO BENUTZERSCHNITTSTELLE

### UNTERLAGEN SUCHEN, SAMMELN UND VERTEILEN //

Mit DVS Repro von SEAL Systems werden SAP DVS verwaltete Dokumente gedruckt und verteilt. Aus verschiedenen SAP-Transaktionen können Unterlagenlisten erstellt und bearbeitet werden. Die Parametrierung der Ausgabesteuerung erfolgt sachgerecht für alle Möglichkeiten des Klein- und Großformatdrucks sowie der elektronischen Verteilung. Ein Ausgabeauftrag für das SEAL Systems Document Output Management (DOM) besteht aus den drei neuen SAP-Objekten Dokumentenliste, Auftragsparameter und (optional) Empfängerliste. Sinnvolle einstellbare Vorbelegungen machen die Dokumentenausgabe einfach und schnell.



### III INTEGRATION/ DOKUMENTENÜBERGABE

- interaktiv als Transaktion
- SAP DVS
- aus Funktion „Originale Drucken“
- Produktstrukturbrowser
- CAD Desktop
- Klassifikation

### III AUSGABEAUFTRÄGE

- Suchen
- Anlegen
- Bearbeiten
- Löschen
- Speichern
- Ausgeben (Drucken/Plotten)
- Druckfortschrittsverfolgung/ Rückmeldung

### III AUSGABEPARAMETER

- Kopien-/Satzzähler
- Ausgabemedium/-gerät
- Finishingoptionen
- Skalierungen
- Satzverarbeitung/Deck-/Endeblätter
- Stempel/Wasserzeichen
- gerätespezifische Optionen

# DVS Repro Benutzerschnittstelle

## ::: NUTZEN

Die transaktionsgesteuerte Dokumentenausgabe über eine auftragsbezogene Absammelfunktion ermöglicht die schnelle und sichere Identifikation aller DVS-verwalteten Dokumente z.B. zu einem Fertigungsauftrag. Filterfunktionen sorgen für eine gesicherte Dokumentenlenkung.

Das parametrierbare Standardverfahren ersetzt kundenspezifische Lösungen und interaktive Listenzusammenstellungen. Die Unterlagenbereitstellung wird schneller, sicherer und wirtschaftlicher.

## ::: EMPFÄNGER

- voreingestellte Auftragsparameter
- Empfängerlisten/Verteiler
- globale/private Einstellungen
- Ermittlung spez. Daten

## ::: DOKUMENTENLISTE

- einfache Befüllung aus SAP-Verfahren
- vereinfachte CVo4N-Nutzung
- schnelle Direkteingabe von Dokumentendaten
- Auflösen von Dokumentenstücklisten
- dokumentenspezifische Ausgabeparameter
- Editier-/Sortierfunktionen
- Duplikate entfernen
- Dokumente/DIS anzeigen

## ::: AUSGABE

- über SEAL Systems DOM
- alle Drucker und Plotter, alle Hersteller, Marken und Modelle
- elektronisch als Datei, E-Mail, CD oder über das WEB
- alle gängigen Dokumentenablageformate

## ::: EINSTELLBARE VERARBEITUNGSOPTIONEN

- Warnung/Fehlersituationen
- Dokumente vorhanden/nicht gefunden
- Scanauftrag/Fehlblätter
- Optionen: split/scan/pass

## ::: LIZENZIERUNG

Je SAP-Serverumgebung (Test-, QA- oder Produktivsystem).

## ::: KOMFORTEINSTELLUNGEN

- benutzerspezifische Vorbelegungen
- empfängerspezifische Vorbelegungen
- individualisierte Gerätelisten
- Originaldateiauswahlmethoden

## ::: TECHNOLOGIE

- Client/Server – als SAP GUI
- Browser – über SAP ITS

## ::: SYSTEMVORAUSSETZUNGEN

SAP 4.6c  
 DVS RPO2  
 DVS Repro-Server  
 PGP/PGR/PGV/gXn  
 PLOSSYS® Grundsystem oder gXnetplot

## ::: INSTALLATION

SAP-Transport

## ::: VERWANDTE PRODUKTE UND OPTIONEN

DVS-PGUI  
 Interface wie beschrieben, jedoch mit eingeschränkter Funktionalität

DVS-BOM  
 Materialstückliste: Dokumente ermitteln/ausgeben

DVS-PUR  
 Bestellung: Dokumente ermitteln/ausgeben

DVS-PRO  
 Fertigungsauftrag: Dokumente ermitteln/ausgeben

DVS-PM  
 Instandhaltungsauftrag: Dokumente ermitteln/ausgeben

## ::: PRODUKTCODE

DVS-RGUI

## ::: SPRACHUNTERSTÜTZUNG

Deutsch, Englisch, Französisch

**Hinweis:** Weitere Merkmale und Einstellungen finden Sie auf dem Datenblatt „DVS Repro-Server“

